

INFORMACIÓN



- **Tipo de vacuna:** adenovirus humano no replicante Ad26, que vehiculiza la proteína S
- **Indicación:** población ≥ 18 años
- **Contraindicaciones:** alergia a componente de la vacuna o a dosis previa
- **Precauciones:** posponer en enfermedad febril aguda o infección
- **Eficacia:** 67%. Efectiva en un 85,4% en la prevención de la enfermedad grave. Más del 81% en la cepa brasileña y sudafricana

NO COADMINISTRAR CON OTRAS VACUNAS
NO SE PUEDE ASEGURAR LA PROTECCIÓN ÓPTIMA HASTA 14 DÍAS DESPUÉS DE LA ADMINISTRACIÓN

CARACTERÍSTICAS

ADMINISTRACIÓN: UNA ÚNICA DOSIS DE 0,5 ml.

- **Presentación:** vial multidosis de 2,5 ml (5 dosis/vial)
 - Envases con 10 viales
 - Suspensión de incolora a ligeramente amarilla, de transparente a muy opalescente y libre de partículas
- **Vía administración:** IM en Deltoides
- **Reacciones adversas:** suelen aparecer dentro de los 7 días posteriores a la vacuna:
 - La mayoría fueron de intensidad leve a moderada y duraron de 1 a 2 días
 - En el brazo donde se recibió la vacuna dolor, enrojecimiento de la piel e hinchazón
 - En el resto del cuerpo mucha sensación de cansancio, dolor de cabeza, dolor muscular, escalofríos, fiebre y nauseas



ALMACENAMIENTO

- Puede venir congelada de fábrica entre -25°C y -15°C o refrigerada entre 2°C y 8°C . En congelador, se puede conservar hasta 2 años, entre -25°C y -15°C y protegida de la luz. En frigorífico, entre 2°C y 8°C , podrá conservarse durante 3 meses sin perforar, comprobando la fecha de caducidad y protegiéndolas de la luz
- También pueden almacenarse los viales sin perforar a una temperatura de entre 9°C y 25°C durante un máximo de 12 horas.
- Una vez retirada la primera dosis y teniendo el vial perforado, mantener el vial a una temperatura de entre 2°C y 8°C durante un máximo de 6 horas o a temperatura ambiente (como máximo a 25°C) durante un máximo de 3 horas. Desechar el vial si no se usa la vacuna dentro de estos plazos

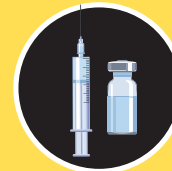
USO Y ADMINISTRACIÓN

FORMA DE USO



- Anote la fecha y la hora del primer uso en el frasco.
- Antes de retirar cada dosis de la vacuna, girar suavemente en posición vertical durante 10 segundos. No agitar.
- Cada dosis es de 0.5 ml. Cada vial contiene cinco dosis. No combinar el excedente de vacuna de viales diferentes.

MATERIAL NECESARIO



- **Para la administración:** jeringas de 1 o 2 ml (calibración 0,1 ml), preferentemente de 1 ml para una mayor exactitud en la dosis, y agujas de punta roma (carga) y 25Gx1 o 23Gx1 de bioseguridad para inyección, preferiblemente de bajo volumen muerto para extraer el máximo número de dosis de cada vial
- Contenedores de residuos punzantes y productos biológicos
- Material para tratar reacción anafiláctica



ADMINISTRACIÓN

1. Inspeccionar visualmente el frasco para confirmar que no hay otras partículas y que no se observa cambio de color.
2. Limpiar el tapón con antiséptico
3. Inyectar 0'5 ml de aire, para compensar la presión en el interior del vial una vez se realiza la extracción
4. Extraer 1 dosis (0,5 ml) Eliminar posibles burbujas de aire con la aguja dentro del vial para evitar pérdidas. Después, sacar la jeringa con la aguja de carga del vial (preferentemente aguja de punta roma) y aspirar un poco con el émbolo para extraer el líquido de la aguja de carga y no perder volumen de la dosis en el cambio de aguja
5. Cambiar de aguja
6. Administrar IM en Deltoides
7. Desechar inmediatamente jeringas y agujas en el contenedor de bioseguridad
8. Mantener a la persona vacunada en observación 15 minutos
9. Recordar al paciente que la vacuna no exime del cumplimiento de todas las medidas preventivas

