

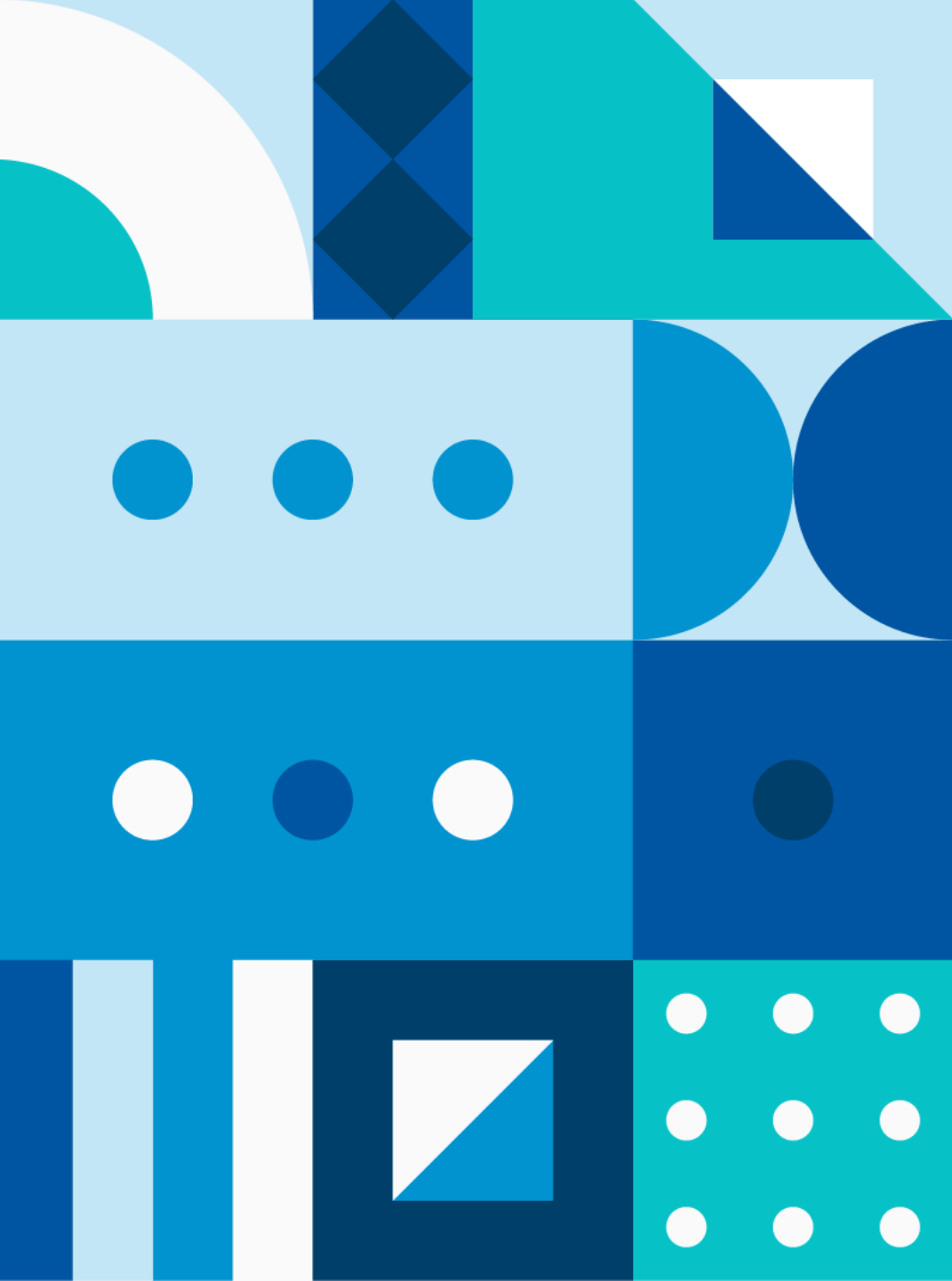
**CODEM**  
Colegio Oficial de  
Enfermería de Madrid

# **Salud en la edad escolar:** preocupación y problemas de salud en los niños y niñas madrileños

Octubre 2022

# Índice

- 1. Metodología y ficha técnica**
- 2. Incidencia de los problemas de salud en los niños y niñas en edad escolar**
- 3. Preocupación de los padres por los problemas de salud de sus hijos e hijas en edad escolar**
- 4. Incidencia vs. preocupación por los problemas**
- 5. Seguimiento sanitario de los problemas de salud en los niños y niñas en edad escolar**
- 6. Importancia de la enfermera escolar en los centros de enseñanza**
- 7. Caracterización de la muestra**



# Metodología y ficha técnica

## UNIVERSO

Padres y madres de la Comunidad de Madrid con hijos en edad escolar (entre los 0 y los 16 años).

## MUESTRA

400 casos

## ERROR MUESTRAL

$\pm 5,00\%$  para el total de la muestra, con un Nivel de Confianza del 95,5% y en el supuesto más desfavorable de  $P=Q=0,5$ .

## TIPO DE ENCUESTACIÓN

Encuesta telefónica CATI (Computer Assisted Telephone Interview)

## CUESTIONARIO

Semiestructurado de 10 minutos de duración

## FECHA DE REALIZACIÓN

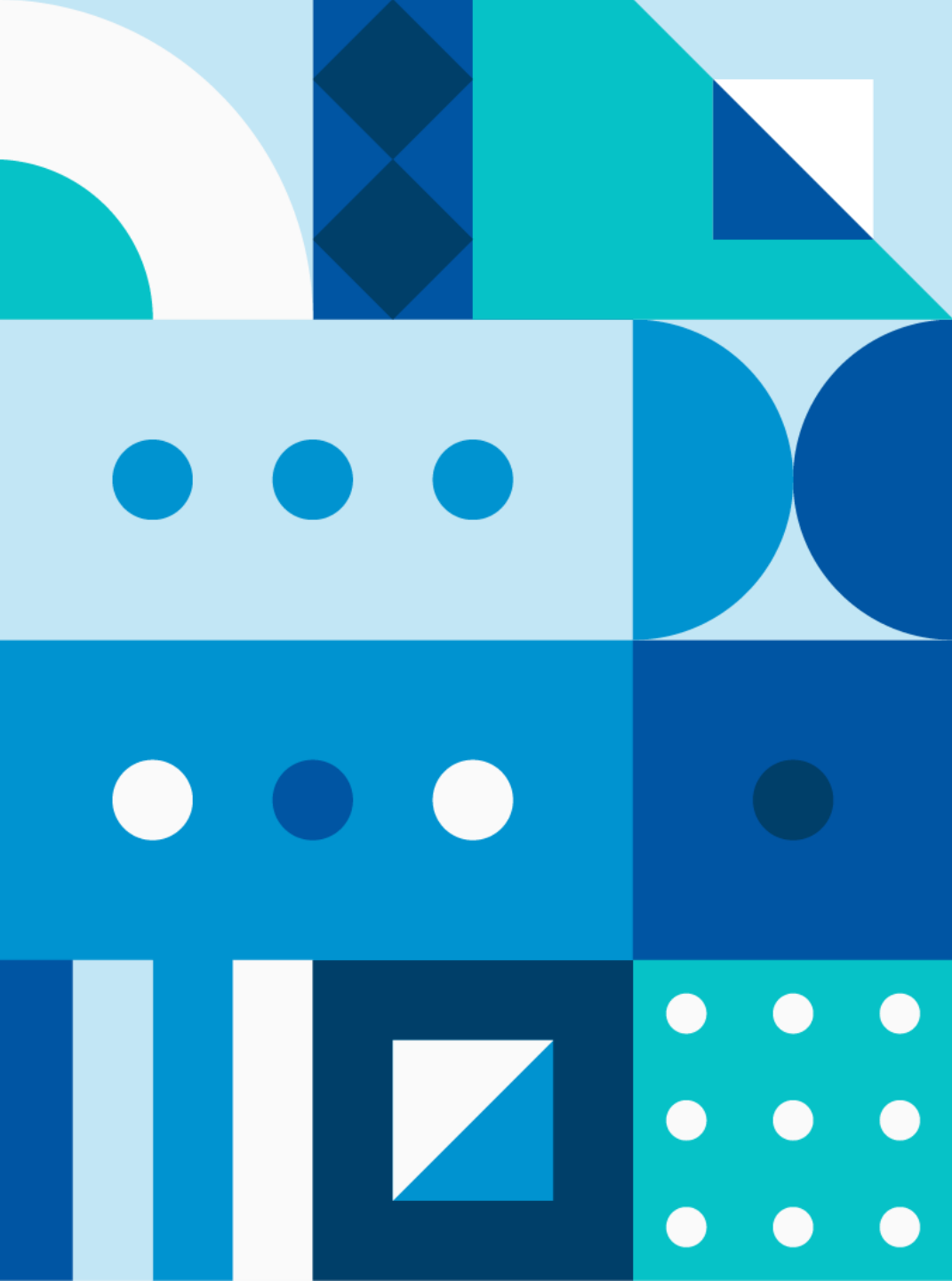
Del 26 al 30 de septiembre de 2022

## TRATAMIENTO ESTADÍSTICO

Tabulación simple y cruzada de los datos

## CONTROL DE CALIDAD

De acuerdo a la Norma ISO 20252, certificada por Aenor y el Código de conducta CCI/Esomar

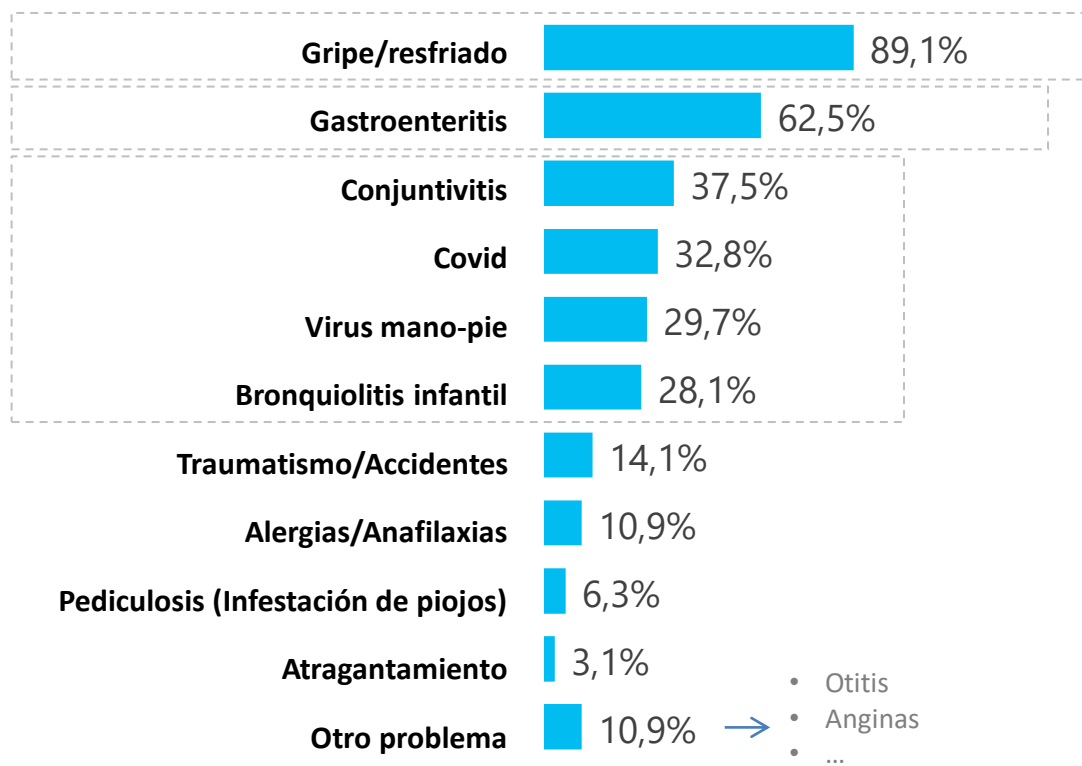


# Incidencia de los problemas de salud de los niños y niñas en edad escolar

# Incidencia de problemas de salud en los niños y niñas madrileños

## Primer Ciclo Infantil (entre 0 y 3 años)

*Su/s hijos/as padecen o han padecido alguno de los siguientes problemas en el Primer Ciclo de Infantil/ guardaría (de 0 a 3 años)*



**La gripe/resfriados y la gastroenteritis** son los dos problemas más presentes en la Primera Etapa de Infantil (89,1% y 62,5% respectivamente)

A estos problemas le siguen la conjuntivitis, el Covid, virus mano-pie y la bronquiolitis infantil

Los traumatismos, las alergias, la pediculosis y los atragantamientos poseen menor incidencia según declaran los padres

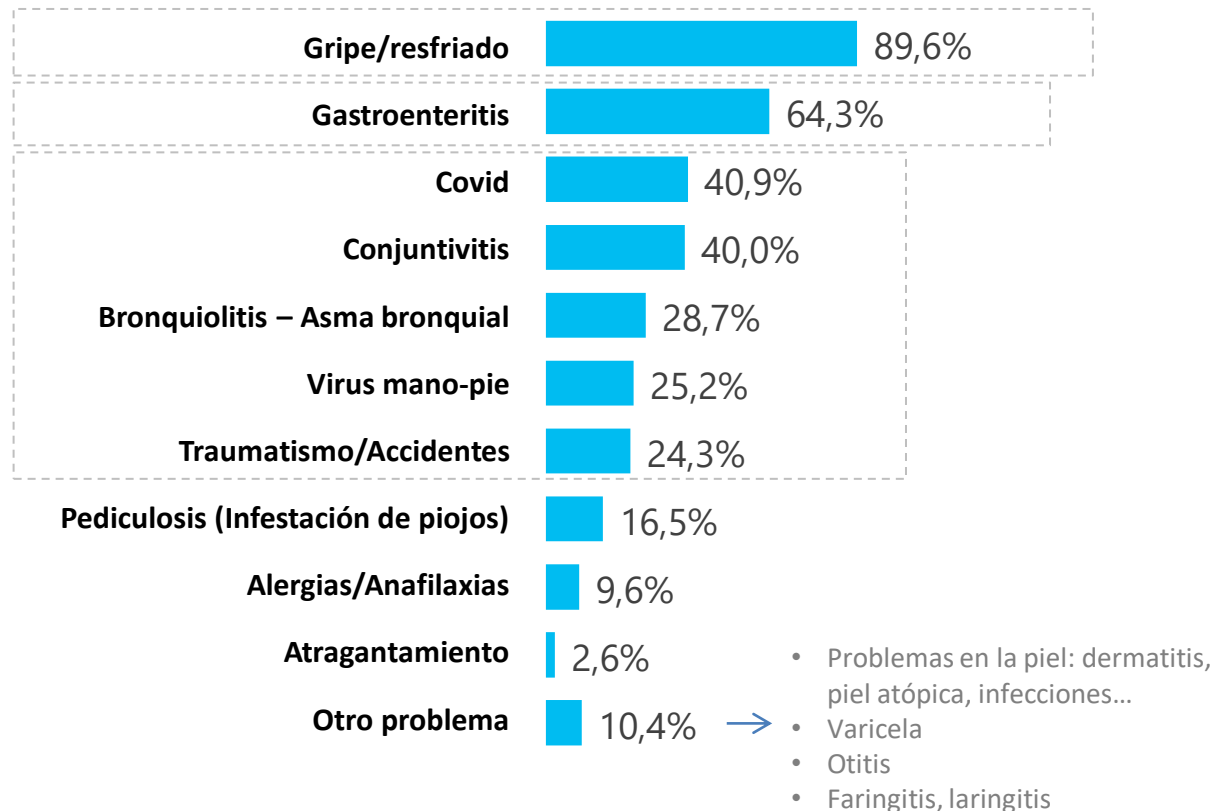
Base: Tienen hijos en el Primer Ciclo de Infantil

**P3.** ¿Recuerda si sus hijos/as han padecido alguno de los problemas que le voy a leer a continuación en el Primer Ciclo de Infantil/ guardaría (de 0 a 3 años)? (Entrevistador leer)

# Incidencia de problemas de salud en los niños y niñas madrileños.

## Segundo Ciclo Infantil (entre 3 y 6 años)

*Su/s hijos/as padecen o han padecido alguno de los siguientes problemas en Segundo Ciclo de Infantil (entre los 3 y 6 años)*



En el Segundo Ciclo de Infantil se mantiene la incidencia de los diferentes problemas que aparecían en la etapa anterior

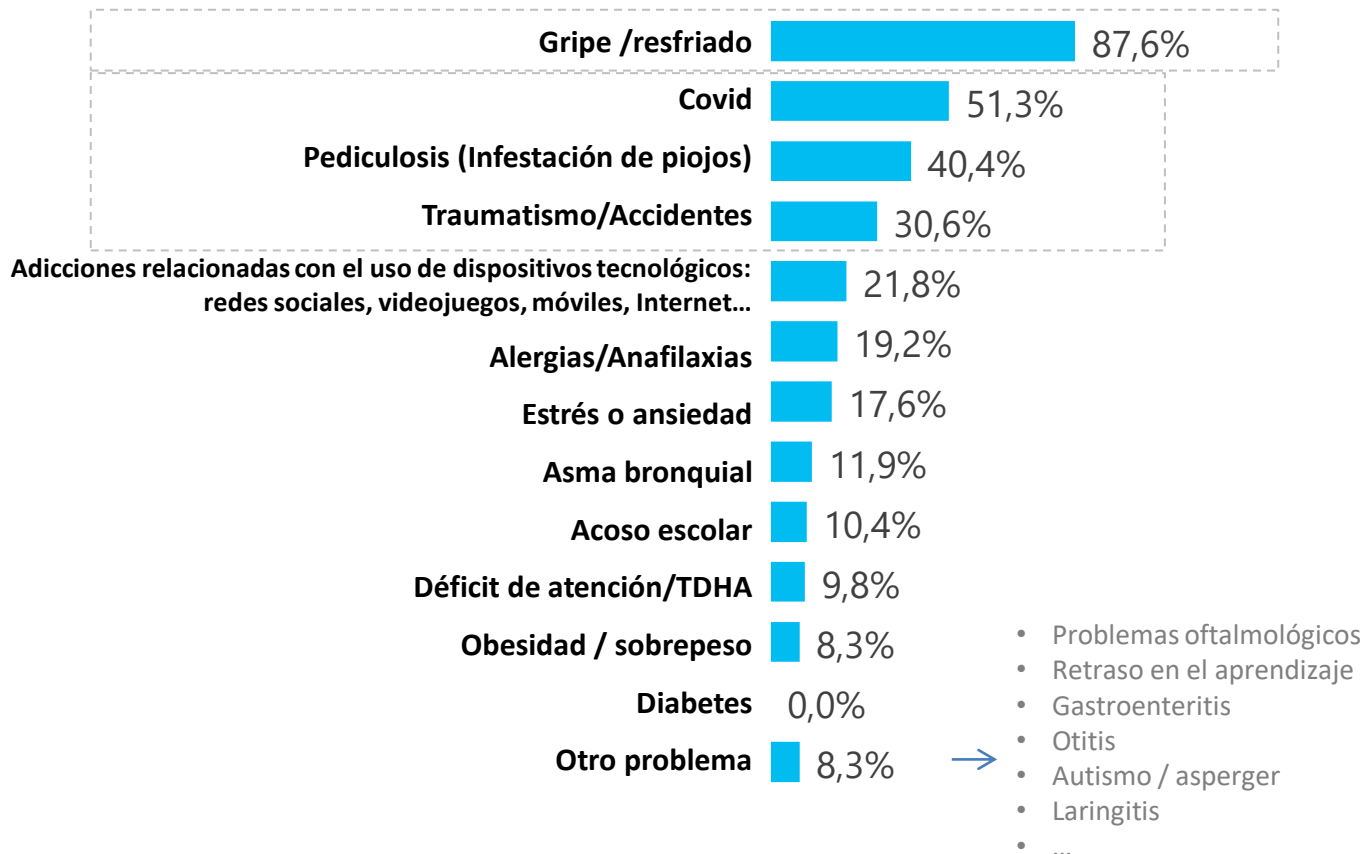
**La gripe/refriados y la gastroenteritis son los problemas más habituales (89,6% y 64,3% de incidencia respectivamente)**

Por orden les siguen: el Covid y la conjuntivitis (ambos con peso algo mayor que la anterior etapa), la bronquiolitis, el virus mano-pie y los traumatismos, estos últimos también con mayor incidencia que en los años anteriores

# Incidencia de problemas de salud en los niños y niñas madrileños

## Educación Primaria (entre 6 y 12 años)

*Su/s hijos/as padecen o han padecido alguno de los siguientes problemas en la etapa de Educación Primaria (entre los 6 y 12 años)*



**El 87,6% de los padres recuerdan que sus hijos han padecido gripe/resfriados en la etapa de Primaria, entre los 6 a los 12 años**

**El Covid (51,3%), la pediculosis (40,4%) y los traumatismos (30,6%) son los problemas que siguen en incidencia a los resfriados**

Las adicciones relacionadas con el uso de dispositivos tecnológicos, las alergias y el estrés/ansiedad tienen una incidencia entre el 17,6% y el 22%

Por último, los problemas que presentan una incidencia menor son el asma, el acoso escolar, el déficit de atención o la obesidad

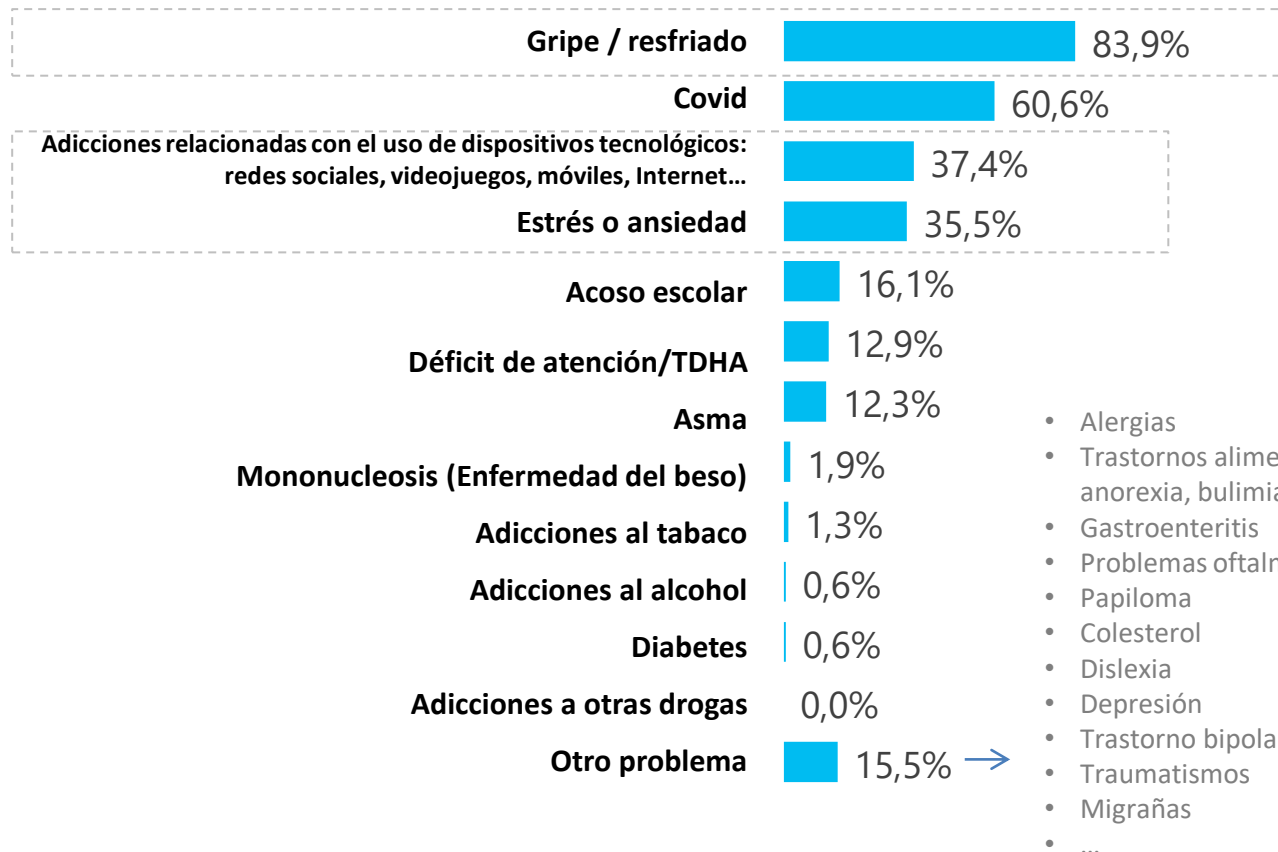
Base: Tienen hijos en Educación Primaria

**P5.** ¿Recuerda si sus hijos/as han padecido alguno de los siguientes problemas que le voy a leer a continuación la etapa de Educación Primaria entre los 6 y 12 años? (Entrevistador leer)



# Incidencia de problemas de salud en los niños y niñas madrileños Educación Secundaria Obligatoria (entre 12 y 16 años)

*Su/s hijos/as padecen o han padecido alguno de los siguientes problemas en la etapa de Educación Secundaria Obligatoria (entre los 12 y 16 años)*



Después de la **gripe y el Covid**, los problemas más presentes en la etapa de Secundaria son **las adicciones relacionadas con el uso de dispositivos tecnológicos y el estrés / ansiedad**, con una presencia del 37,4% y del 35,5% respectivamente

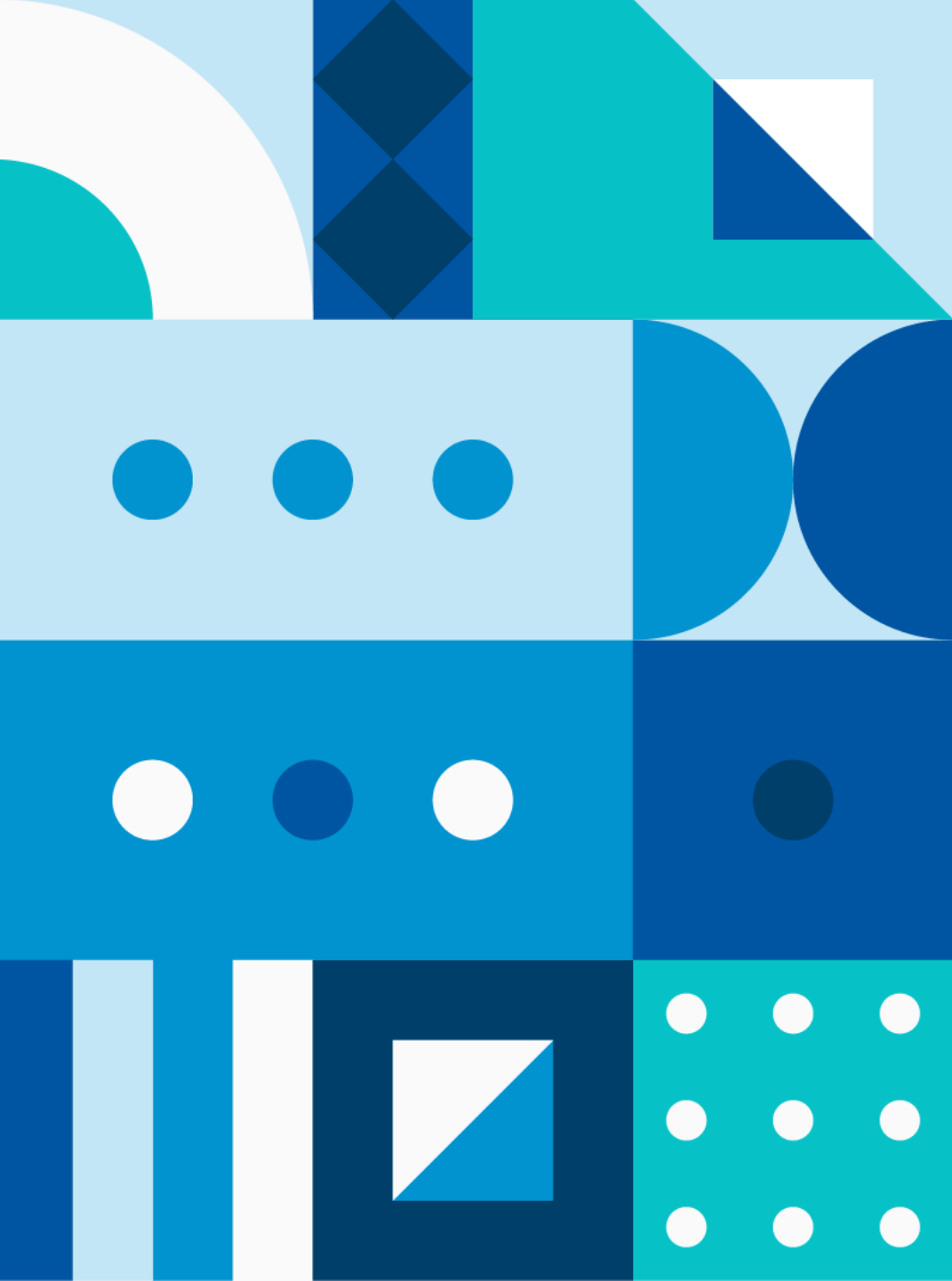
A estos problemas les siguen el acoso escolar (16,1%), el déficit de atención / TDHA (12,9%) y el asma (12,3%)

Base: Tienen hijos En Educación Secundaria Obligatoria

**P6.** ¿Recuerda si sus hijos/as han padecido alguno de los siguientes problemas que le voy a leer a continuación en la etapa de Educación Secundaria Obligatoria que va desde los 12 y los 16 años? (Entrevistador leer)

# Resumen de la incidencia de problemas de salud en los niños y niñas madrileños en edad escolar

|                                     | Primer ciclo Infantil<br>entre 0 y 3 años | Segundo ciclo Infantil<br>entre 3 y 6 años | Educación Primaria<br>entre 6 y 12 años | Educación Secundaria Obligatoria<br>entre 12 y 16 años |
|-------------------------------------|-------------------------------------------|--------------------------------------------|-----------------------------------------|--------------------------------------------------------|
| Gripe/resfriado                     | 89,1%                                     | 89,6%                                      | 87,6%                                   | 83,9%                                                  |
| Covid                               | 32,8%                                     | 40,9%                                      | 51,3%                                   | 60,6%                                                  |
| Bronquiolitis / Asma                | 28,1%                                     | 28,7%                                      | 11,9%                                   | 12,3%                                                  |
| Pediculosis (Infestación de piojos) | 6,3%                                      | 16,5%                                      | 40,4%                                   | --                                                     |
| Traumatismo/Accidentes              | 14,1%                                     | 24,3%                                      | 30,6%                                   | --                                                     |
| Alergias/Anafilaxias                | 10,9%                                     | 9,6%                                       | 19,2%                                   | --                                                     |
| Gastroenteritis                     | 62,5%                                     | 64,3%                                      | --                                      | --                                                     |
| Conjuntivitis                       | 37,5%                                     | 40,0%                                      | --                                      | --                                                     |
| Virus mano-pie                      | 29,7%                                     | 25,2%                                      | --                                      | --                                                     |
| Atragantamiento                     | 3,1%                                      | 2,6%                                       | --                                      | --                                                     |
| Adicciones a la tecnología          | --                                        | --                                         | 21,8%                                   | 37,4%                                                  |
| Estrés o ansiedad                   | --                                        | --                                         | 17,6%                                   | 35,5%                                                  |
| Acoso escolar                       | --                                        | --                                         | 10,4%                                   | 16,1%                                                  |
| Déficit de atención/TDHA            | --                                        | --                                         | 9,8%                                    | 12,9%                                                  |
| Diabetes                            | --                                        | --                                         | 0,0%                                    | 0,6%                                                   |
| Obesidad / sobrepeso                | --                                        | --                                         | 8,3%                                    | --                                                     |
| Mononucleosis (Enfermedad del beso) | --                                        | --                                         | --                                      | 1,9%                                                   |
| Adicciones al tabaco                | --                                        | --                                         | --                                      | 1,3%                                                   |
| Adicciones al alcohol               | --                                        | --                                         | --                                      | 0,6%                                                   |
| Adicciones a otras drogas           | --                                        | --                                         | --                                      | 0,0%                                                   |
| Otro problema                       | 10,9%                                     | 10,4%                                      | 8,3%                                    | 15,5%                                                  |



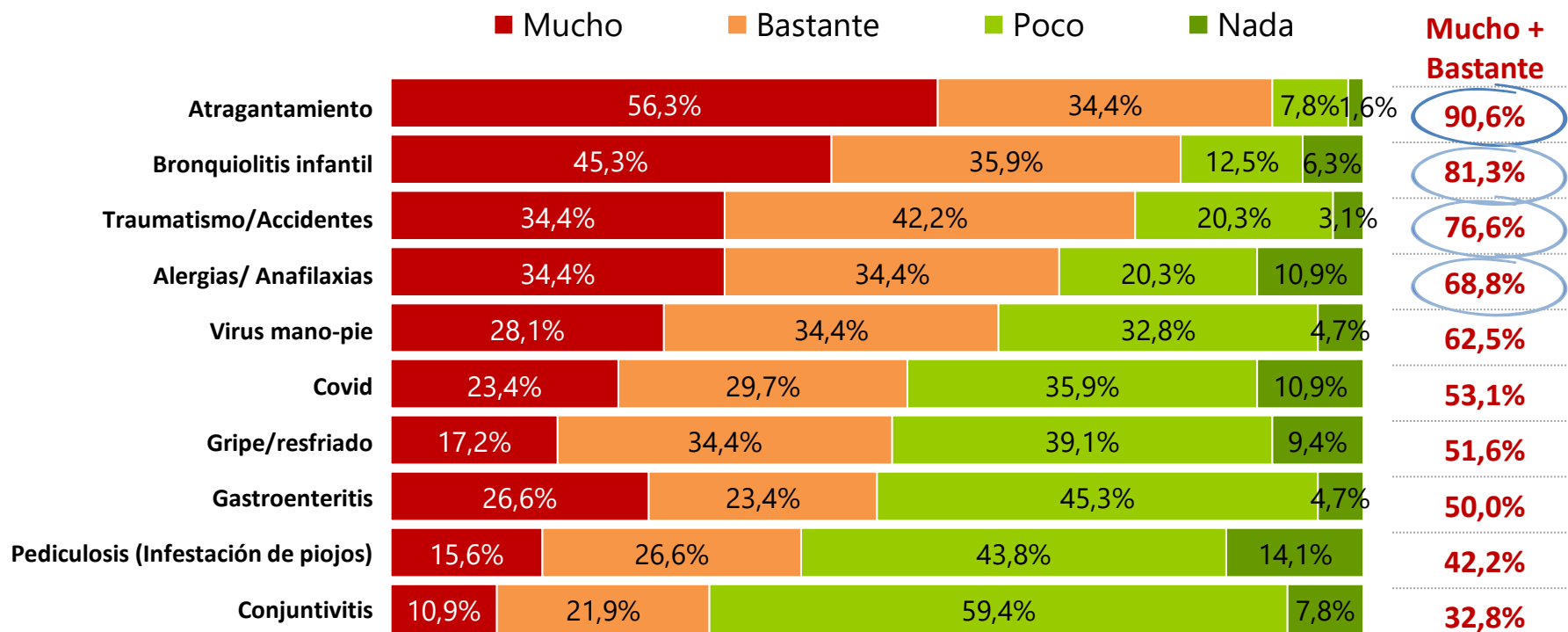
Preocupación de los  
padres por los  
problemas de salud  
de sus hijos e hijas  
en edad escolar

# Preocupación de los padres por la salud de sus hijos e hijas

## Primer Ciclo Infantil (entre 0 y 3 años)

Los **atragantamientos** son el problema que más preocupa a los padres de niños en el primer ciclo de Infantil (preocupa mucho o bastante al 90,6% de los consultados). A este problema le sigue la preocupación por **la bronquiolitis, los traumatismos y las alergias** (mencionados por el 70%-82% de los padres)

En un segundo nivel de preocupación se encuentran: el virus mano-pie, las gastroenteritis, el Covid y las gripes/refriados. La menor preocupación está en la pediculosis y la conjuntivitis



El 3,1% de los padres consultados declaran que también les preocupa otros problemas como la otitis

Base: Tienen hijos en el Primer Ciclo de Infantil

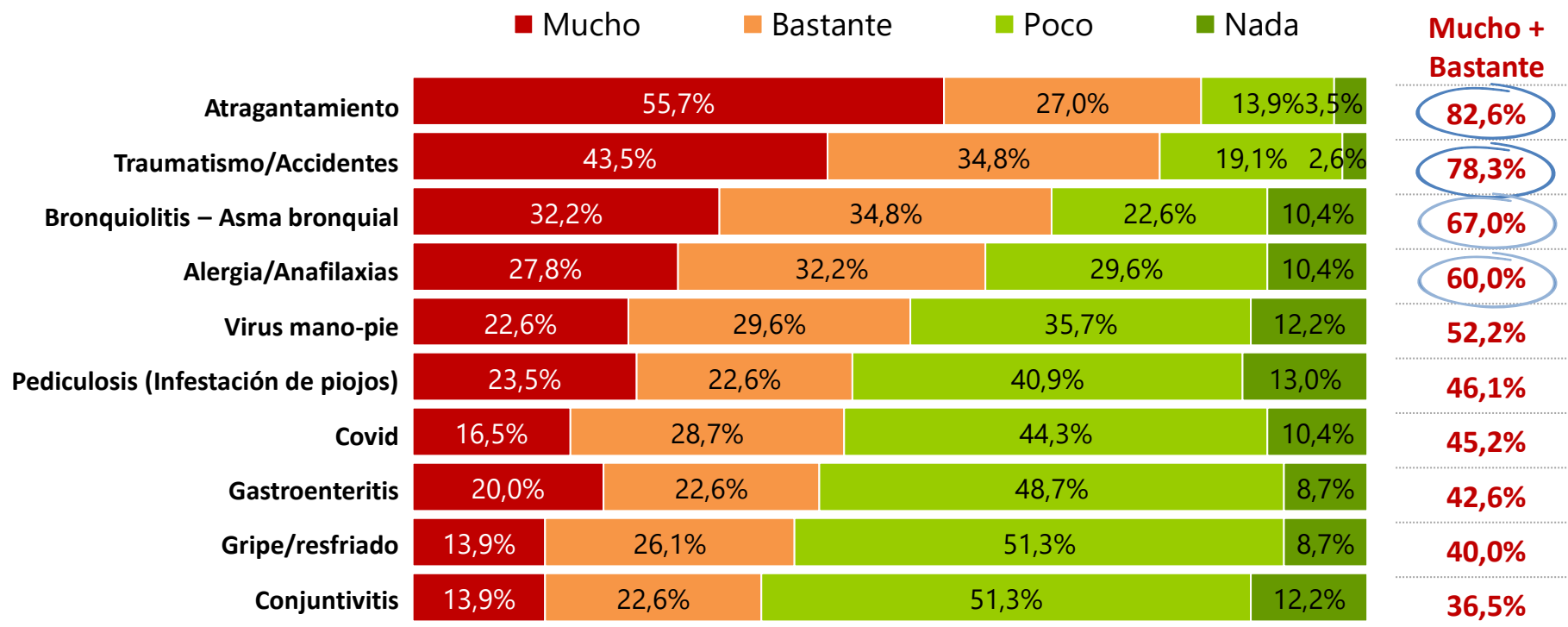
P3.2. Al margen de que sus hijos/as los hayan podido padecer o no, ¿en qué medida le preocupan los siguientes problemas que se producen en el Primer Ciclo de Infantil/ guardería (de 0 a 3 años)? (Entrevistador: leer opciones y respuesta única)

# Preocupación de los padres por la salud de sus hijos e hijas

## Segundo Ciclo Infantil (entre 3 y 6 años)

Los **atragantamientos y traumatismos/accidentes** son los problemas que más preocupan a los padres con hijos en la segunda etapa de Infantil: preocupan mucho o bastante al 82,6% y al 78,3% de padres respectivamente. En un segundo nivel de preocupación se encuentran **la bronquiolitis y las alergias**.

La pediculosis, el Covid, la gastroenteritis, los resfriados o la conjuntivitis son los problemas por los que se muestra menor grado de preocupación



El 10,4% de los padres consultados declaran que también les preocupan otros problemas como:

- Cáncer
- Integración social
- Acoso escolar
- Dermatitis
- Otitis
- TDHA a temprana edad

Base: Tienen hijos en el Segundo Ciclo de Infantil

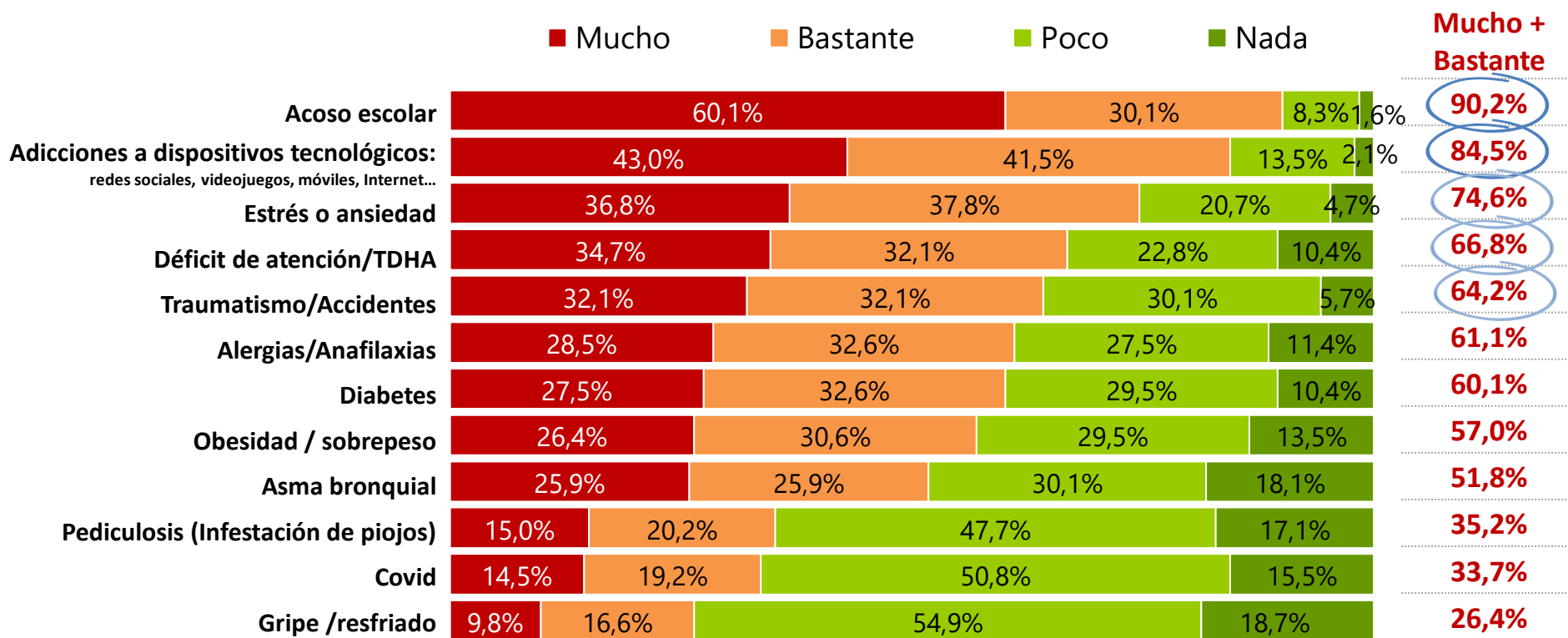
P4.2. Al margen de que sus hijos/as los hayan podido padecer o no, ¿en qué medida le preocupan los siguientes problemas que se producen en el Segundo Ciclo de Infantil que va desde los 3 a 6 años? (Entrevistador: leer opciones y respuesta única)

# Preocupación de los padres por la salud de sus hijos e hijas

## Educación Primaria (entre 6 y 12 años)

El acoso escolar y las adicciones relacionadas con el uso de dispositivos tecnológicos preocupa mucho o bastante al 90,2% y al 84,5% de los padres con hijos cursando educación Primaria. Les siguen la preocupación por el estrés / ansiedad (74,6%), el déficit de atención (66,8%) y los traumatismos (64,2%)

En esta etapa, los problemas que menos preocupación causan a los padres son la pediculosis, el Covid y la gripe/resfriados



El 8,3% de los padres consultados declaran que también les preocupan otros problemas como:

- Cáncer
- Trastornos alimenticios
- Salud dental
- Problemas de visión
- Fracaso escolar
- Problemas psicológicos / mentales
- Gastroenteritis

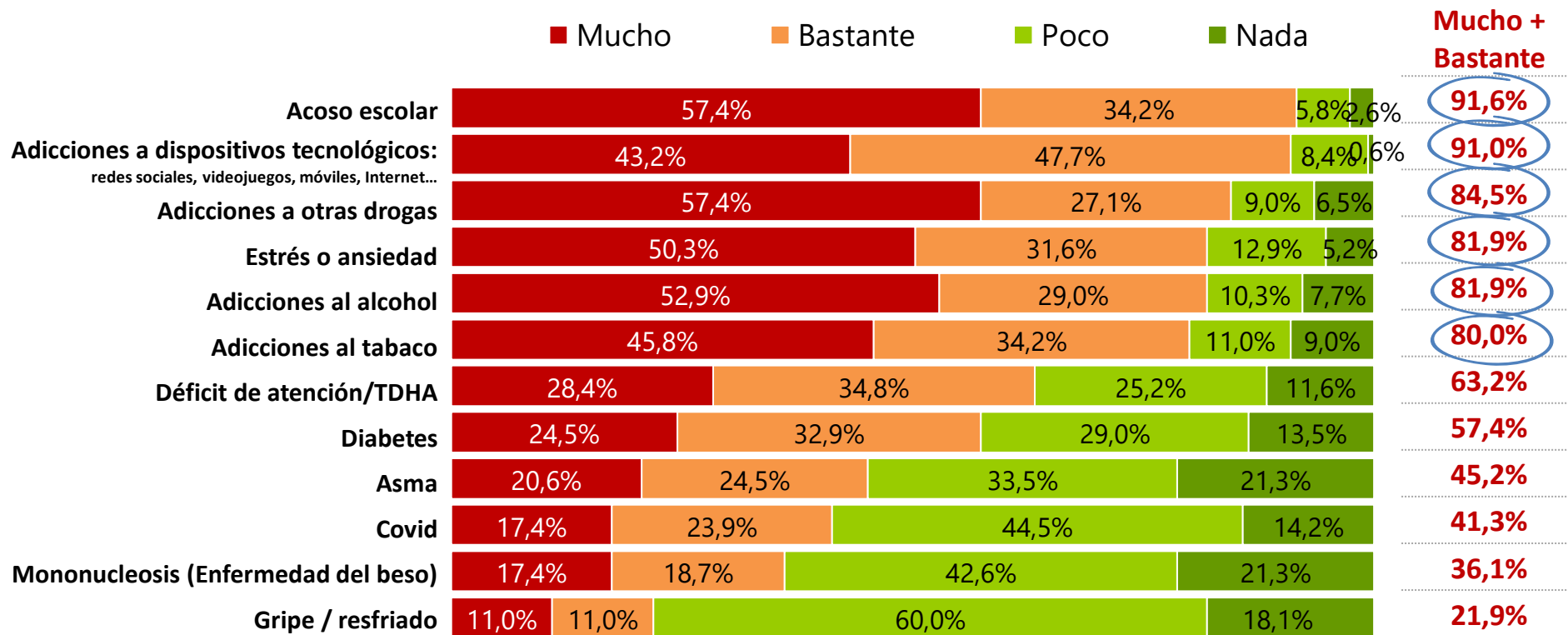
Base: Tienen hijos en Educación Primaria

P5.2. Al margen de que sus hijos/as los hayan podido padecer o no, ¿en qué medida le preocupan los siguientes problemas que se producen en la etapa de Educación Primaria que va desde los 6 a 12 años? (Entrevistador: leer opciones y respuesta única)

# Preocupación de los padres por la salud de sus hijos e hijas

## Educación Secundaria Obligatoria (entre 12 y 16 años)

Los problemas que más preocupan a los padres de niños/as entre los 12 y los 16 años son el **acoso escolar**, las **adicciones (a la tecnología, el alcohol, las drogas o el tabaco)** y el **estrés / ansiedad**



El 12,9% de los padres consultados declaran que también les preocupan otros problemas como:

- Problemas psicológicos / mentales
- Enfermedades de transmisión sexual
- Trastornos alimenticios
- Cáncer
- Problemas de integración social
- obesidad

Base: Tienen hijos en Educación Secundaria Obligatoria

P6.2. Al margen de que sus hijos/as los hayan podido padecer o no, ¿en qué medida le preocupan los siguientes problemas que se producen en la etapa de Educación Secundaria Obligatoria que va desde los 12 a 16 años? (Entrevistador: leer opciones y respuesta única)

# Resumen de la preocupación de los padres madrileños por la salud de sus hijos e hijas

Preocupan % mucho + % bastante

Primer ciclo Infantil  
entre 0 y 3 años

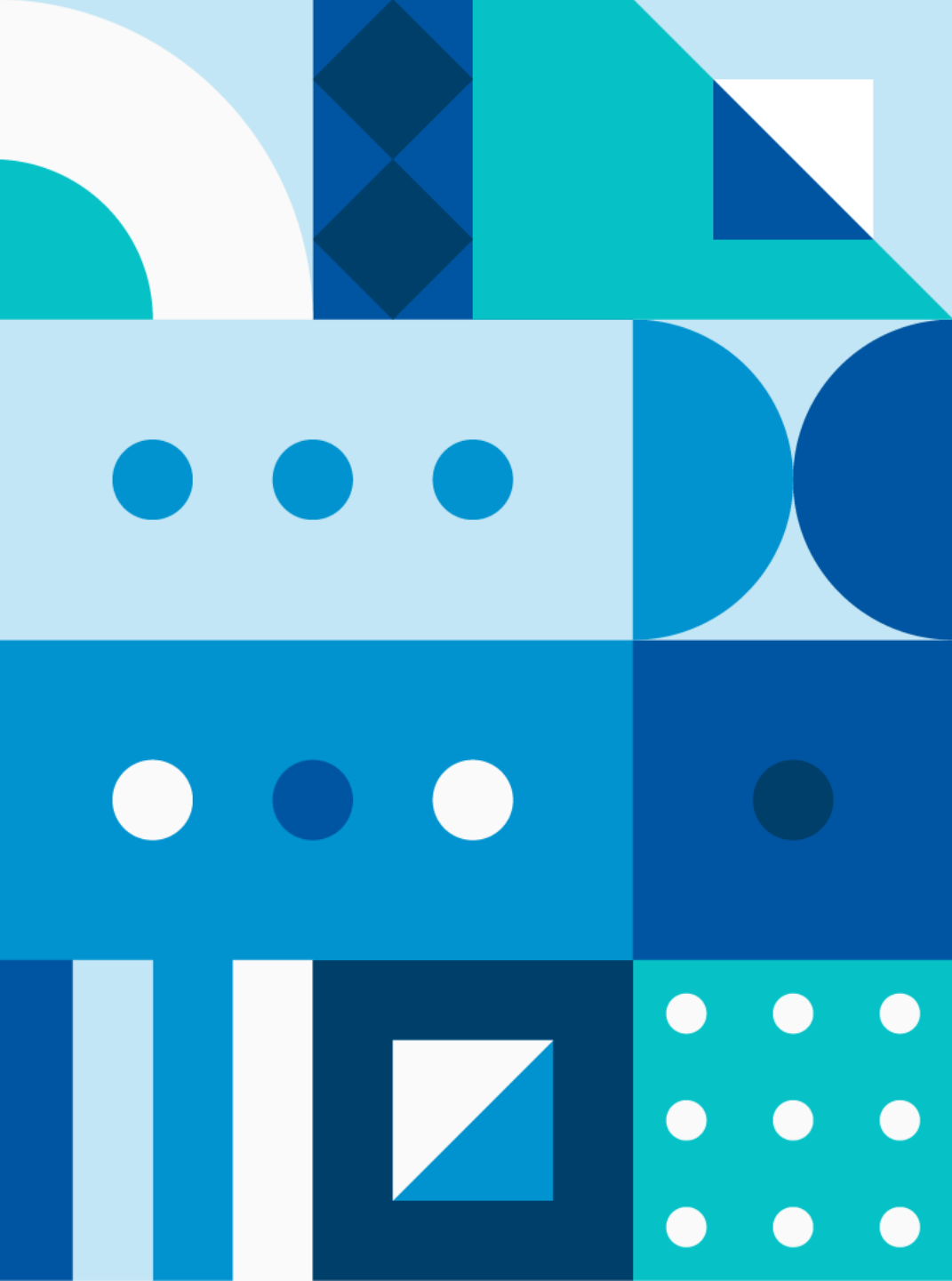
Segundo ciclo Infantil  
entre 3 y 6 años

Educación Primaria  
entre 6 y 12 años

Educación Secundaria Obligatoria  
entre 12 y 16 años

|                                         | Primer ciclo Infantil<br>entre 0 y 3 años | Segundo ciclo Infantil<br>entre 3 y 6 años | Educación Primaria<br>entre 6 y 12 años | Educación Secundaria Obligatoria<br>entre 12 y 16 años |
|-----------------------------------------|-------------------------------------------|--------------------------------------------|-----------------------------------------|--------------------------------------------------------|
| Bronquiolitis infantil                  | 81,3%                                     | 67,0%                                      | 51,8%                                   | 45,2%                                                  |
| Covid                                   | 53,1%                                     | 45,2%                                      | 33,7%                                   | 41,3%                                                  |
| Gripe/resfriado                         | 51,6%                                     | 40,0%                                      | 26,4%                                   | 21,9%                                                  |
| Traumatismo/Accidentes                  | 76,6%                                     | 78,3%                                      | 64,2%                                   | --                                                     |
| Alergias/ Anafilaxias                   | 68,8%                                     | 60,0%                                      | 61,1%                                   | --                                                     |
| Pediculosis (Infestación de piojos)     | 42,2%                                     | 46,1%                                      | 35,2%                                   | --                                                     |
| Atragantamiento                         | 90,6%                                     | 82,6%                                      | --                                      | --                                                     |
| Virus mano-pie                          | 62,5%                                     | 52,2%                                      | --                                      | --                                                     |
| Gastroenteritis                         | 50,0%                                     | 42,6%                                      | --                                      | --                                                     |
| Conjuntivitis                           | 32,8%                                     | 36,5%                                      | --                                      | --                                                     |
| Obesidad / sobrepeso                    | --                                        | --                                         | 57,0%                                   | --                                                     |
| Acoso escolar                           | --                                        | --                                         | 90,2%                                   | 91,6%                                                  |
| Adicciones a dispositivos tecnológicos: | --                                        | --                                         | 84,5%                                   | 91,0%                                                  |
| Estrés o ansiedad                       | --                                        | --                                         | 74,6%                                   | 81,9%                                                  |
| Déficit de atención/TDHA                | --                                        | --                                         | 66,8%                                   | 63,2%                                                  |
| Diabetes                                | --                                        | --                                         | 60,1%                                   | 57,4%                                                  |
| Adicciones a otras drogas               | --                                        | --                                         | --                                      | 84,5%                                                  |
| Adicciones al alcohol                   | --                                        | --                                         | --                                      | 81,9%                                                  |
| Adicciones al tabaco                    | --                                        | --                                         | --                                      | 80,0%                                                  |
| Mononucleosis (Enfermedad del beso)     | --                                        | --                                         | --                                      | 36,1%                                                  |



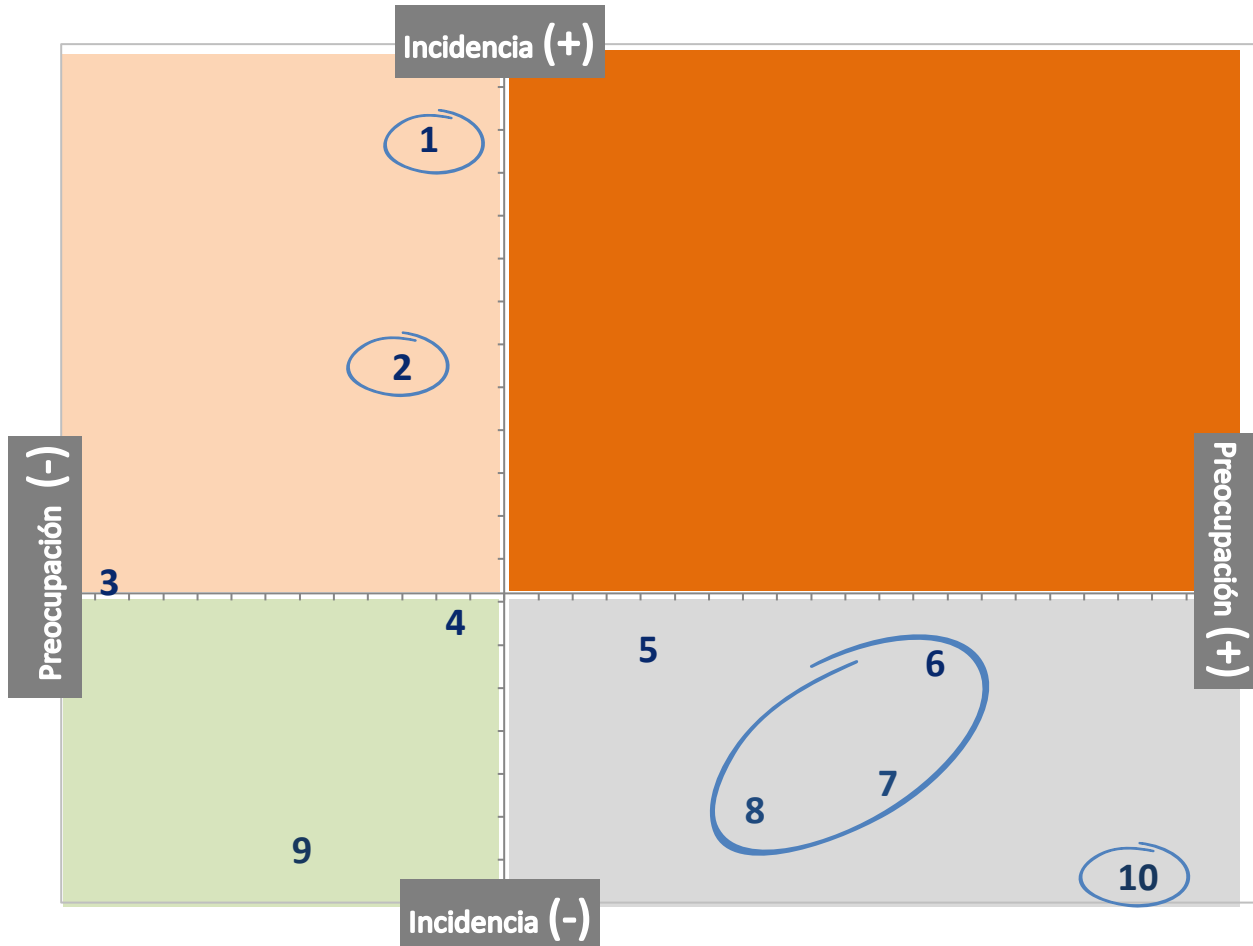


Incidencia vs.  
preocupación  
por los problemas

# Incidencia vs. preocupación por los problemas Primer Ciclo Infantil (entre 0 y 3 años)

Cuadrante de problemas con incidencia por encima de la media y preocupación por debajo de la media

Cuadrante de problemas con incidencia y preocupación por encima de la media



Cuadrante de problemas con incidencia y preocupación por debajo de la media

Cuadrante de problemas con incidencia por debajo de la media y preocupación por encima de la media

|    |                                     |
|----|-------------------------------------|
| 1  | Gripe/resfriado                     |
| 2  | Gastroenteritis                     |
| 3  | Conjuntivitis                       |
| 4  | Covid                               |
| 5  | Virus mano-pie                      |
| 6  | Bronquiolitis infantil              |
| 7  | Traumatismo/Accidentes              |
| 8  | Alergias/Anafilaxias                |
| 9  | Pediculosis (Infestación de piojos) |
| 10 | Atragantamiento                     |

Los problemas de mayor incidencia en los/as niños/as que cursan el primer ciclo de Infantil poseen un grado de preocupación para los padres por debajo de la media: **gripe/resfriados y gastroenteritis**

Por el contrario, los problemas de mayor preocupación para los padres, poseen menor incidencia en los/as niños/as de esta etapa: **atragantamientos, bronquiolitis, traumatismos, virus mano-pie y alergias**

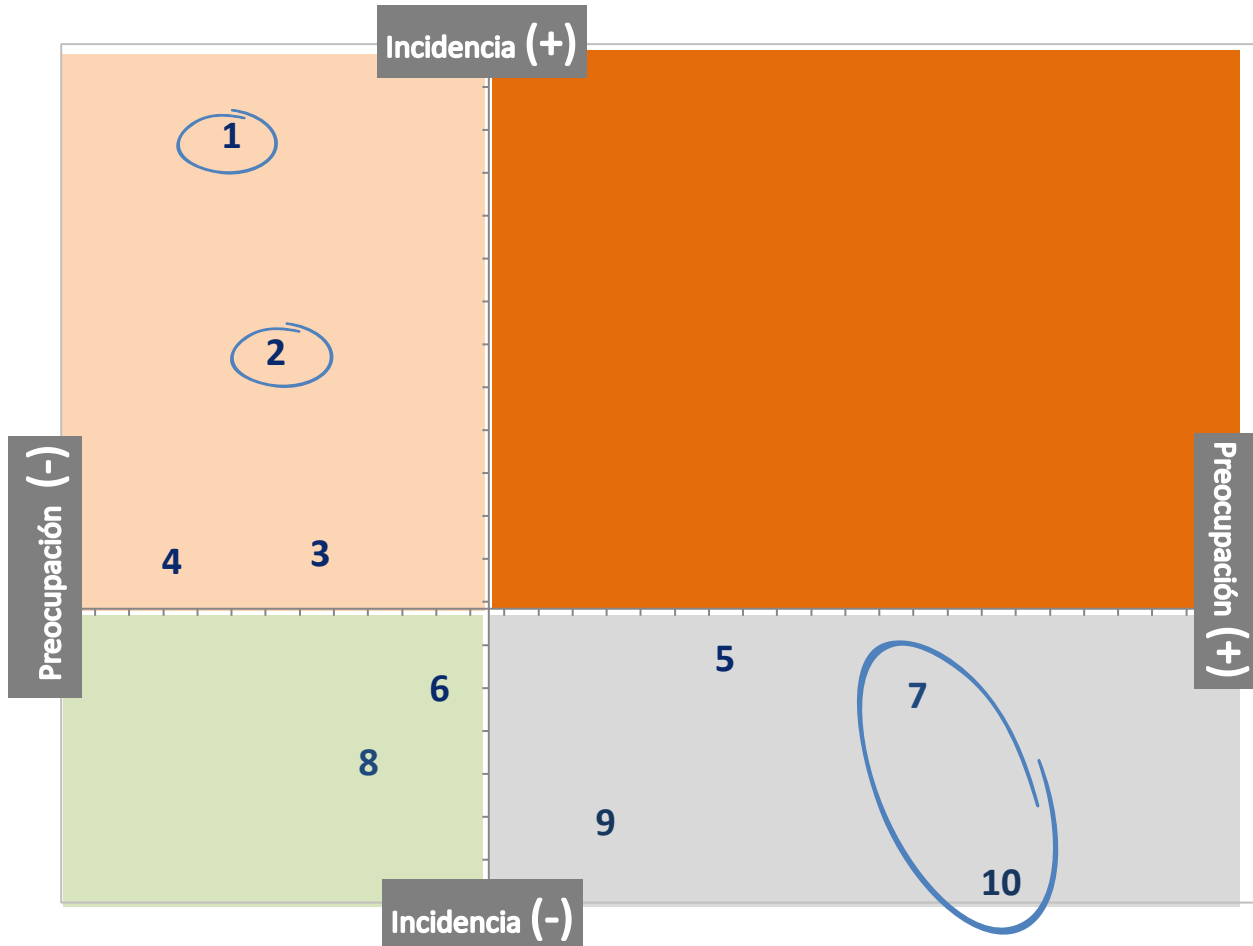
El resto de problemas planteados, se colocan en un área de baja incidencia en los/as niños/as y baja preocupación para los padres

# Incidencia vs. preocupación por los problemas

## Segundo Ciclo Infantil (entre 3 y 6 años)

Cuadrante de problemas con incidencia por encima de la media y preocupación por debajo de la media

Cuadrante de problemas con incidencia y preocupación por encima de la media



Cuadrante de problemas con incidencia y preocupación por debajo de la media

Cuadrante de problemas con incidencia por debajo de la media y preocupación por encima de la media

|    |                                     |
|----|-------------------------------------|
| 1  | Gripe/resfriado                     |
| 2  | Gastroenteritis                     |
| 3  | Covid                               |
| 4  | Conjuntivitis                       |
| 5  | Bronquiolitis – Asma bronquial      |
| 6  | Virus mano-pie                      |
| 7  | Traumatismo/Accidentes              |
| 8  | Pediculosis (Infestación de piojos) |
| 9  | Alergias/Anafilaxias                |
| 10 | Atragantamiento                     |

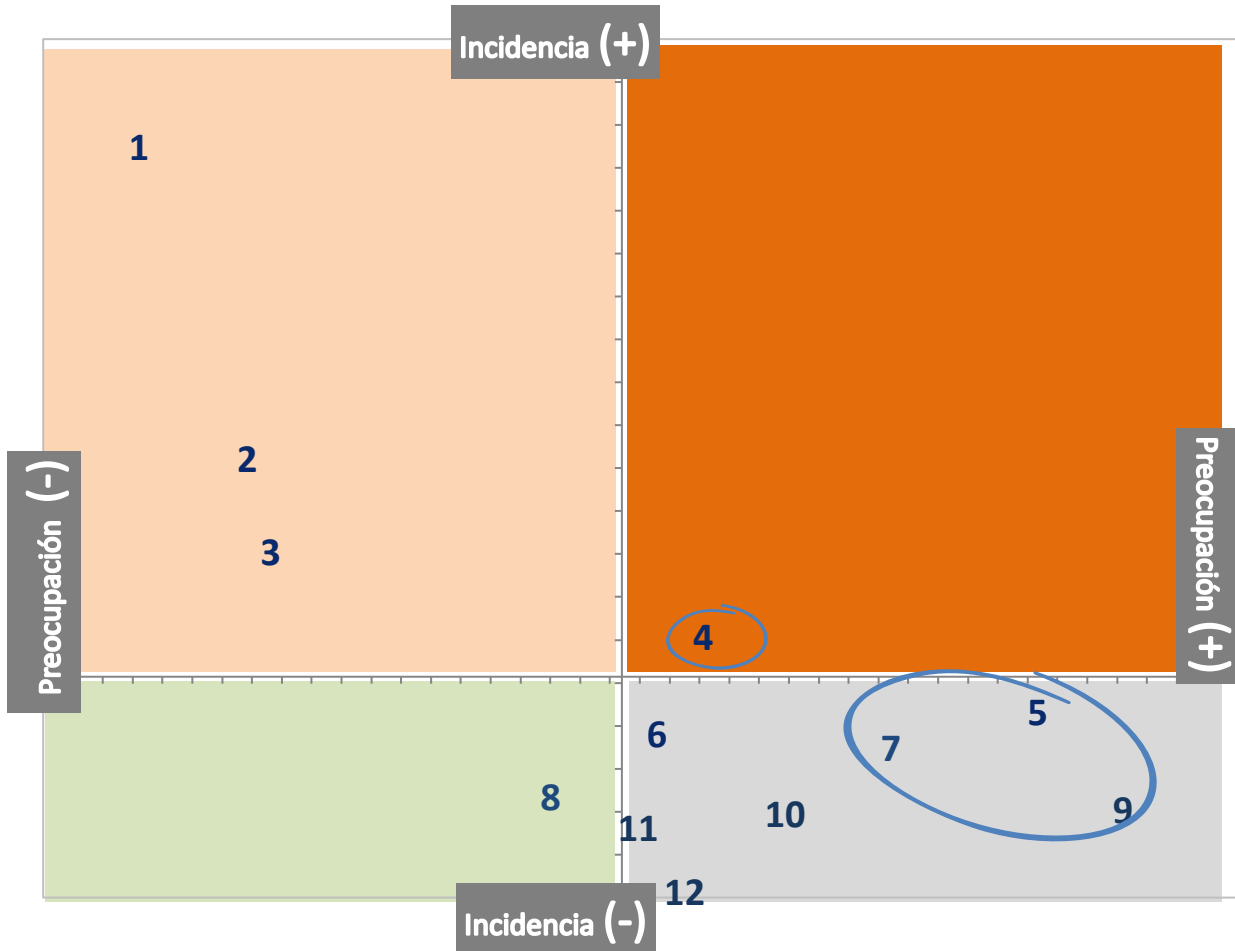
Al igual que sucede en la primera etapa, **la gripe y la gastroenteritis** son los problemas con mayor incidencia en el segundo ciclo de Infantil,, aunque preocupan a los padres por debajo de la media de otros problemas.

La mayor preocupación de los padres está en **los atragantamientos y los traumatismos/accidentes**, seguido de la **bronquiolitis/asma bronquial y las alergias**, aunque todos ellos tienen una incidencia por debajo de la media de otros problemas

# Incidencia vs. preocupación por los problemas Educación Primaria (entre 6 y 12 años)

Cuadrante de problemas con incidencia por encima de la media y preocupación por debajo de la media

Cuadrante de problemas con incidencia y preocupación por encima de la media



Cuadrante de problemas con incidencia y preocupación por debajo de la media

Cuadrante de problemas con incidencia por debajo de la media y preocupación por encima de la media

|    |                                                                                                          |
|----|----------------------------------------------------------------------------------------------------------|
| 1  | Gripe /resfriado                                                                                         |
| 2  | Covid                                                                                                    |
| 3  | Pediculosis (Infestación de piojos)                                                                      |
| 4  | Traumatismo/Accidentes                                                                                   |
| 5  | Adicciones relacionadas con el uso de dispositivos tecnológicos: RRSS, videojuegos, móviles, Internet... |
| 6  | Alergias/Anafilaxias                                                                                     |
| 7  | Estrés o ansiedad                                                                                        |
| 8  | Asma bronquial                                                                                           |
| 9  | Acoso escolar                                                                                            |
| 10 | Déficit de atención/TDHA                                                                                 |
| 11 | Obesidad / sobrepeso                                                                                     |
| 12 | Diabetes                                                                                                 |

La mayor preocupación está en el **acoso escolar**, las **adicciones en el uso de tecnología y el estrés/ ansiedad** aunque éstos tienen una incidencia por debajo de la media

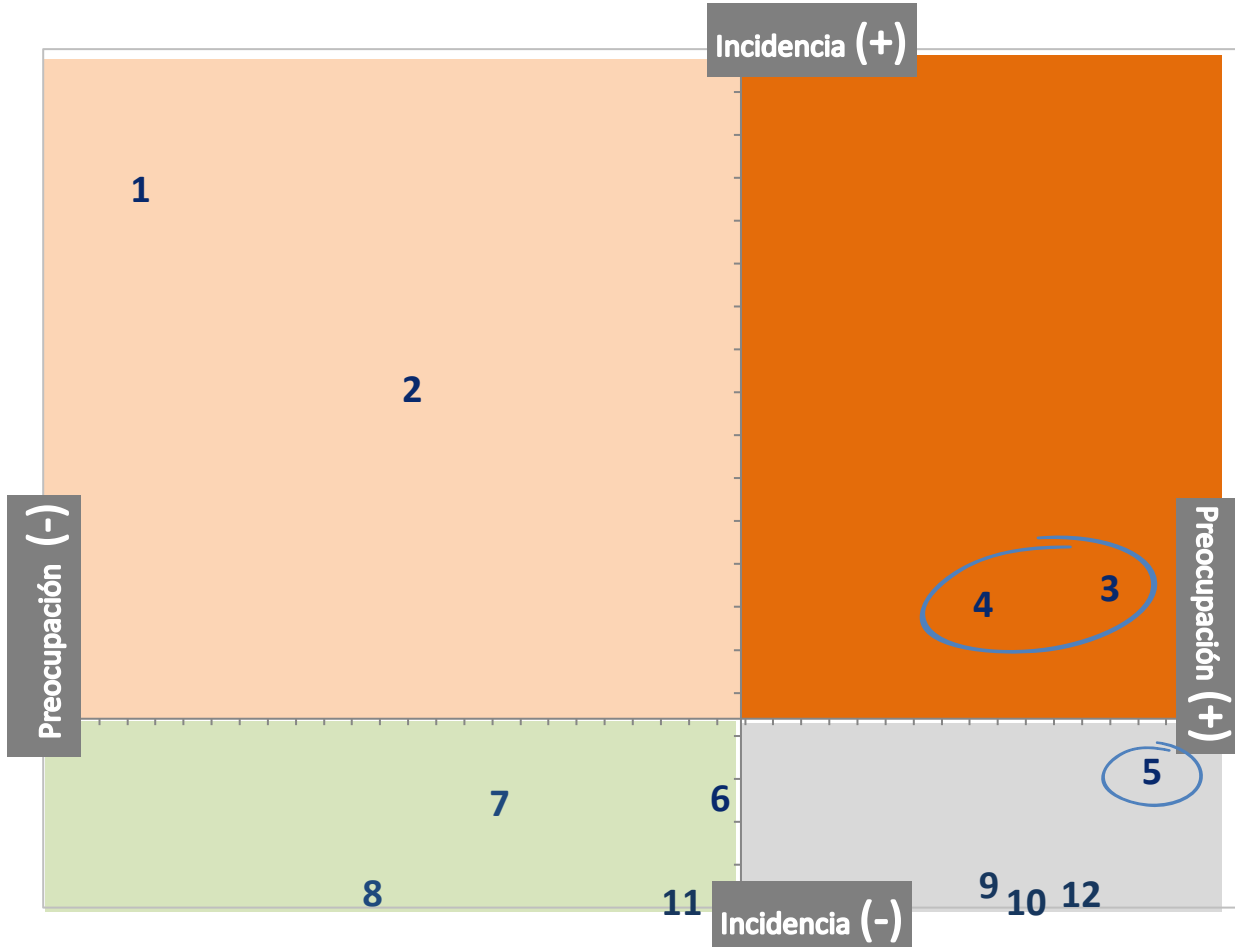
**Los traumatismos/ accidentes** son el único problema que en esta edad se sitúan en el cuadrante de incidencia y preocupación algo por encima de la media

# Incidencia vs. preocupación por los problemas

## Educación Secundaria Obligatoria (entre 12 y 16 años)

Cuadrante de problemas con incidencia por encima de la media y preocupación por debajo de la media

Cuadrante de problemas con incidencia y preocupación por encima de la media



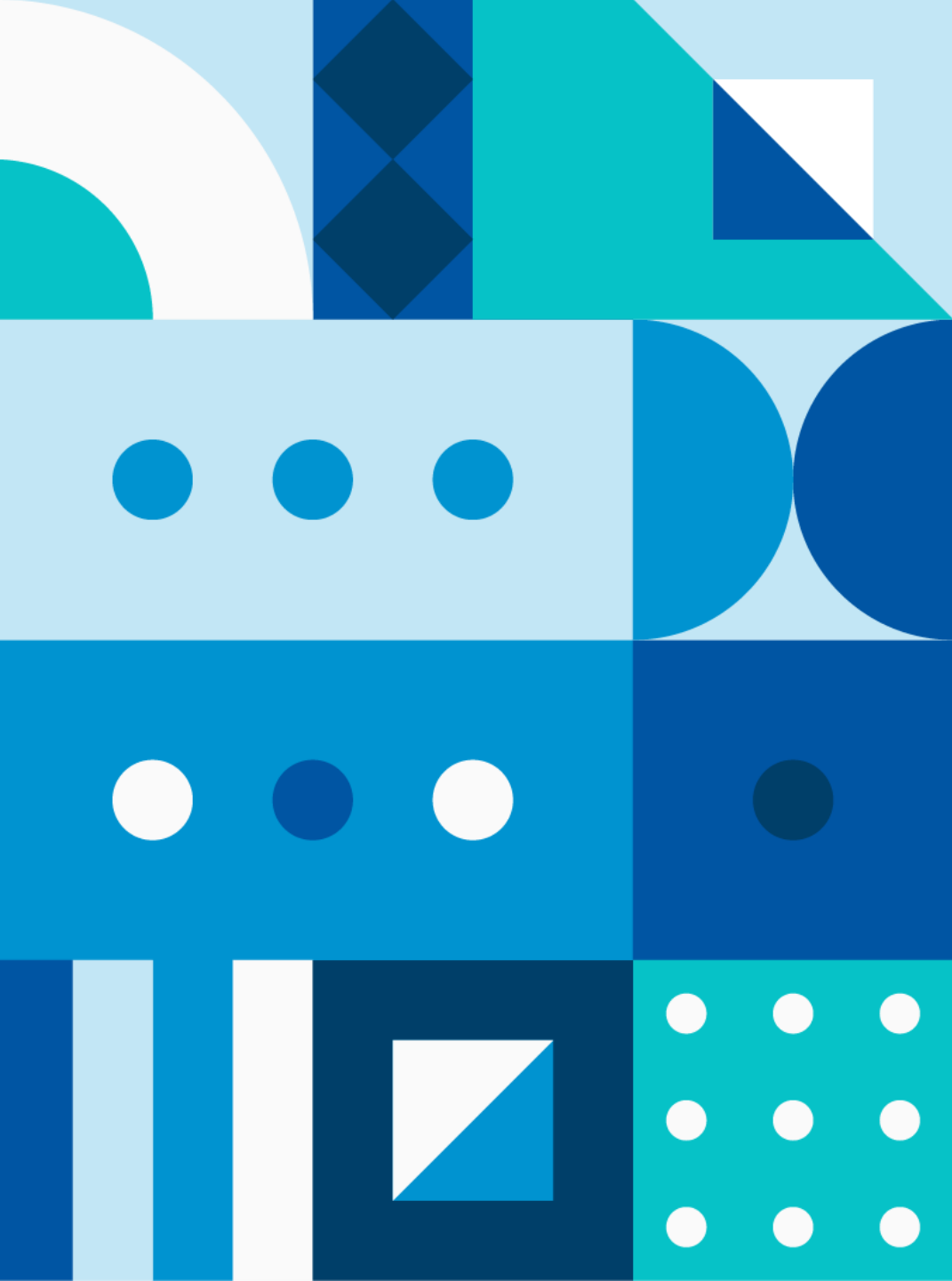
Cuadrante de problemas con incidencia y preocupación por debajo de la media

Cuadrante de problemas con incidencia por debajo de la media y preocupación por encima de la media

|    |                                                                                                          |
|----|----------------------------------------------------------------------------------------------------------|
| 1  | Gripe / resfriado                                                                                        |
| 2  | Covid                                                                                                    |
| 3  | Adicciones relacionadas con el uso de dispositivos tecnológicos: RRSS, videojuegos, móviles, Internet... |
| 4  | Estrés o ansiedad                                                                                        |
| 5  | Acoso escolar                                                                                            |
| 6  | Déficit de atención/TDHA                                                                                 |
| 7  | Asma                                                                                                     |
| 8  | Mononucleosis (Enfermedad del beso)                                                                      |
| 9  | Adicciones al tabaco                                                                                     |
| 10 | Adicciones al alcohol                                                                                    |
| 11 | Diabetes                                                                                                 |
| 12 | Adicciones a otras drogas                                                                                |

De los problemas que más preocupan a los padres, los que presentan mayor incidencia en esta etapa son las **adiciones relacionadas con el uso de tecnología y el estrés / ansiedad**

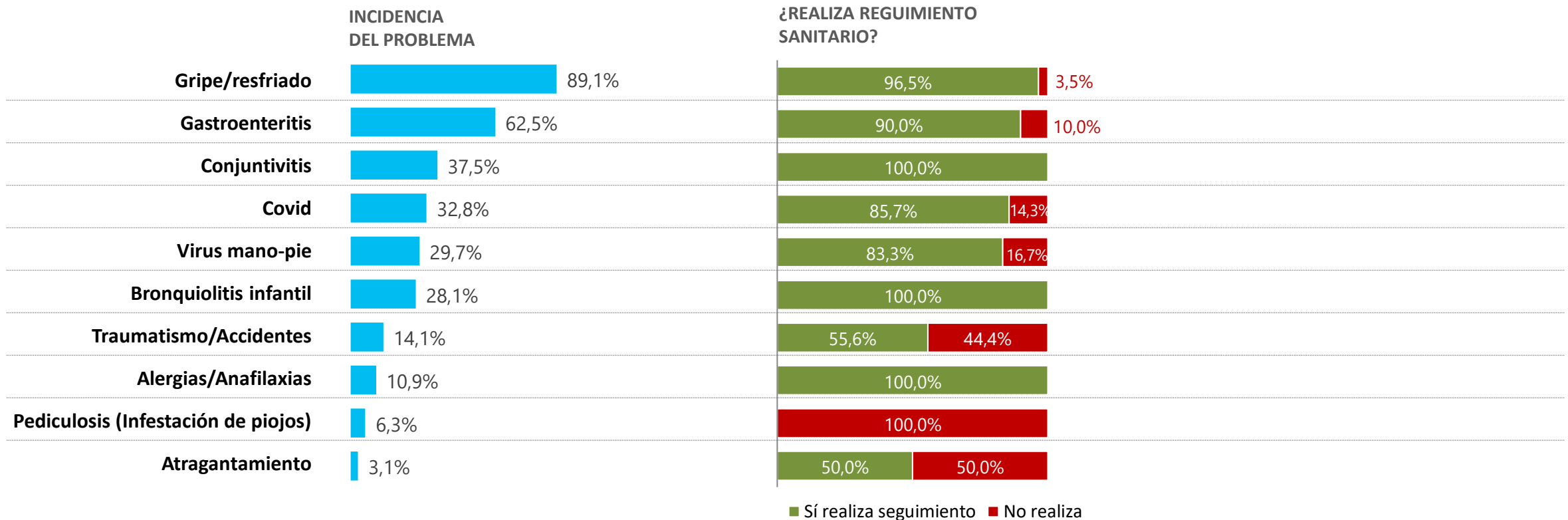
**El acoso escolar**, se sitúa en una posición cercana al cuadrante de incidencia y preocupación por encima de la media



Seguimiento  
sanitario de los  
problemas de salud  
en los niños y niñas  
en edad escolar

# Seguimiento sanitario de los problemas de salud en los niños y niñas madrileños. **Primer Ciclo Infantil (entre 0 y 3 años)**

Casi la totalidad de los problemas presentes en la primera etapa de Infantil tienen un alto grado de seguimiento por parte de los profesionales sanitarios: el menor seguimiento lo presenta la pediculosis, los atragantamientos o los traumatismos

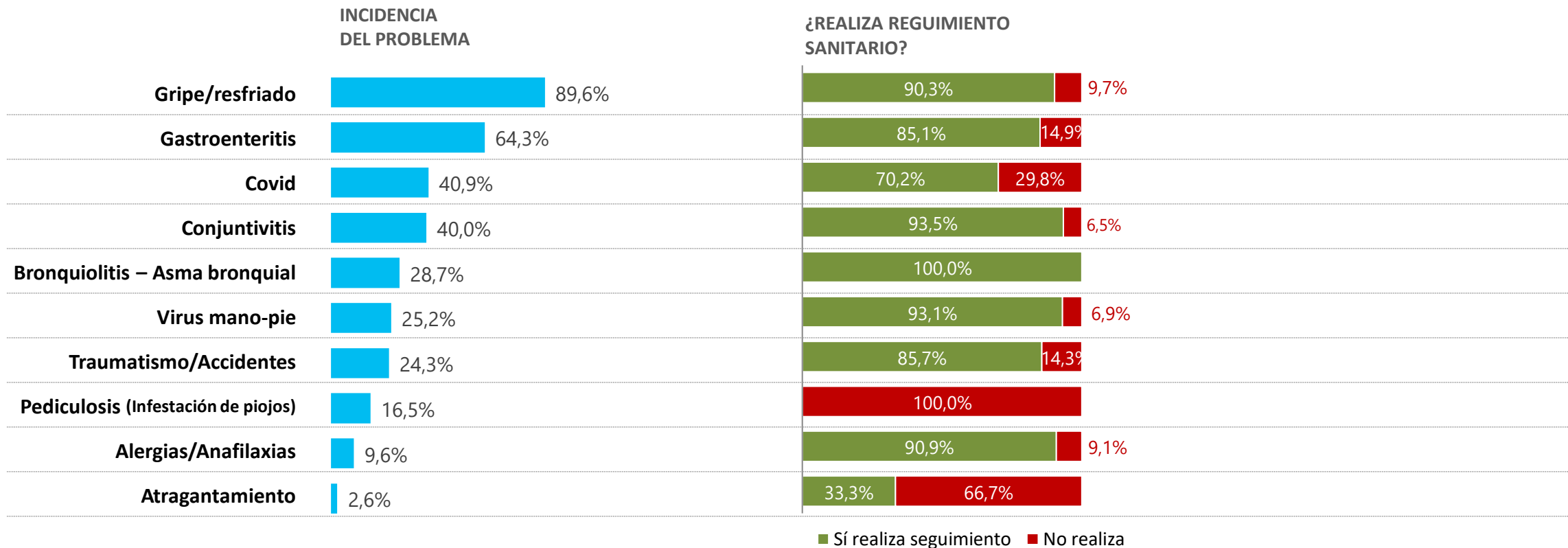


\*Base: Incidencia del problema

\*Base: realizan seguimiento del problema

# Seguimiento sanitario de los problemas de salud en los niños y niñas madrileños. **Segundo Ciclo Infantil (entre 3 y 6 años)**

Al igual que en la etapa anterior, casi la totalidad de los problemas presentes en esta etapa escolar tienen un alto grado de seguimiento sanitario: el menor seguimiento lo presentan la pediculosis, los atragantamientos y el Covid



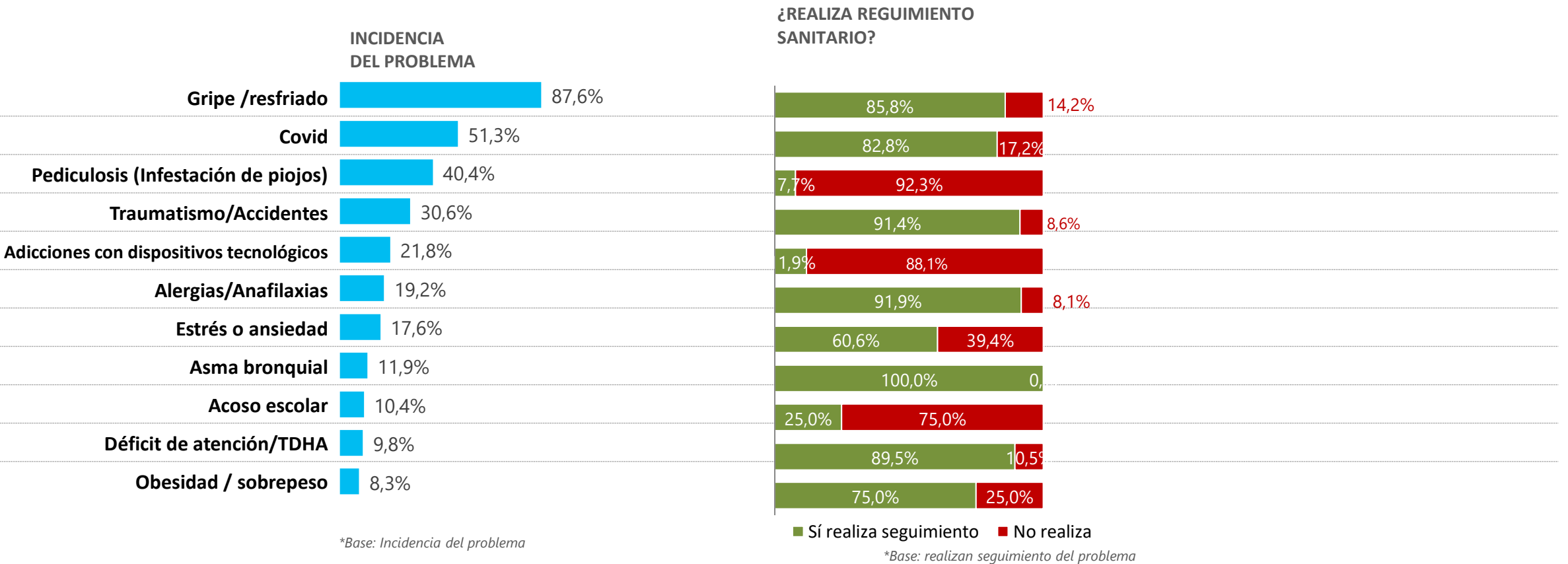
\*Base: Incidencia del problema

\*Base: realizan seguimiento del problema



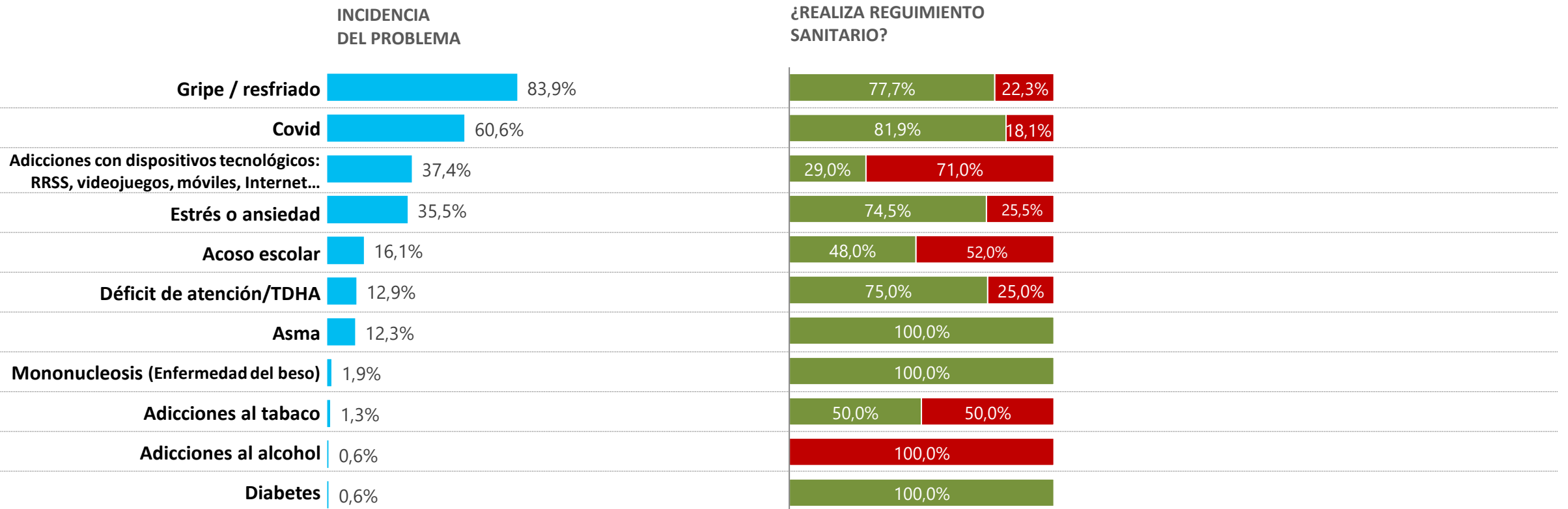
# Seguimiento sanitario de los problemas de salud en los niños y niñas madrileños. **Educación Primaria (entre 6 y 12 años)**

En la etapa de Educación Primaria, disminuye el seguimiento sanitario de los problemas planteados. Los problemas con menor seguimiento sanitario son: la pediculosis, la adicción a dispositivos tecnológicos, el acoso escolar y el estrés/ansiedad → oportunidades de seguimiento para la enfermera



# Seguimiento sanitario de los problemas de salud en los niños y niñas madrileños. **Educación Secundaria Obligatoria (entre 12 y 16 años)**

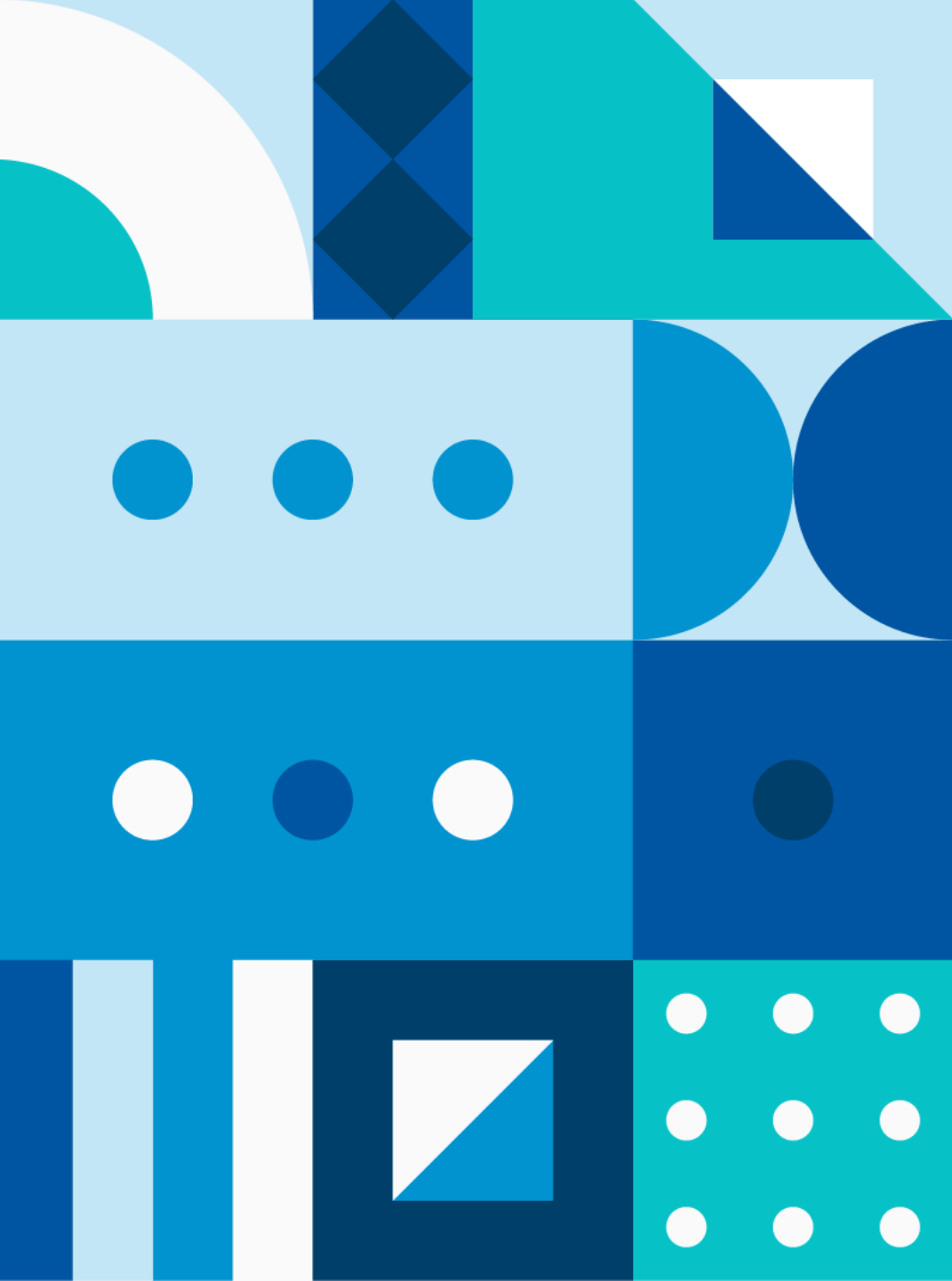
En Secundaria los problemas con menor seguimiento son: las adicciones al alcohol, a la tecnología, al tabaco o el acoso escolar. Todavía, los problemas de tipo emocional o conductual tienen un bajo seguimiento sanitario



\*Base: Incidencia del problema

■ Sí realiza seguimiento ■ No realiza

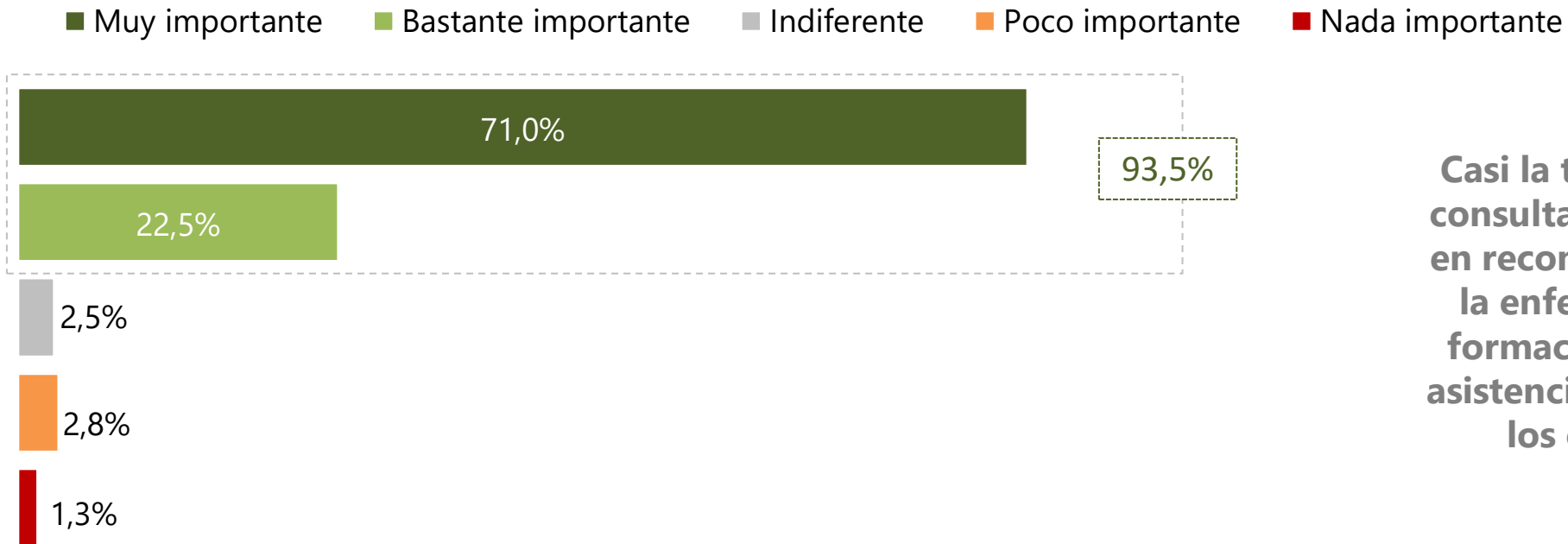
\*Base: realizan seguimiento del problema



# Importancia de la enfermera escolar en los centros de enseñanza

# La enfermera escolar en los centros de enseñanza

*Grado de importancia de la enfermera escolar para la educación / formación en prevención para la salud y la asistencia que necesiten los niños y las niñas*



**Casi la totalidad de los padres consultados (93,5%) coinciden en reconocer la importancia de la enfermera escolar para la formación en prevención y la asistencia a los niños y niñas en los centros educativos**

Base: Total muestra

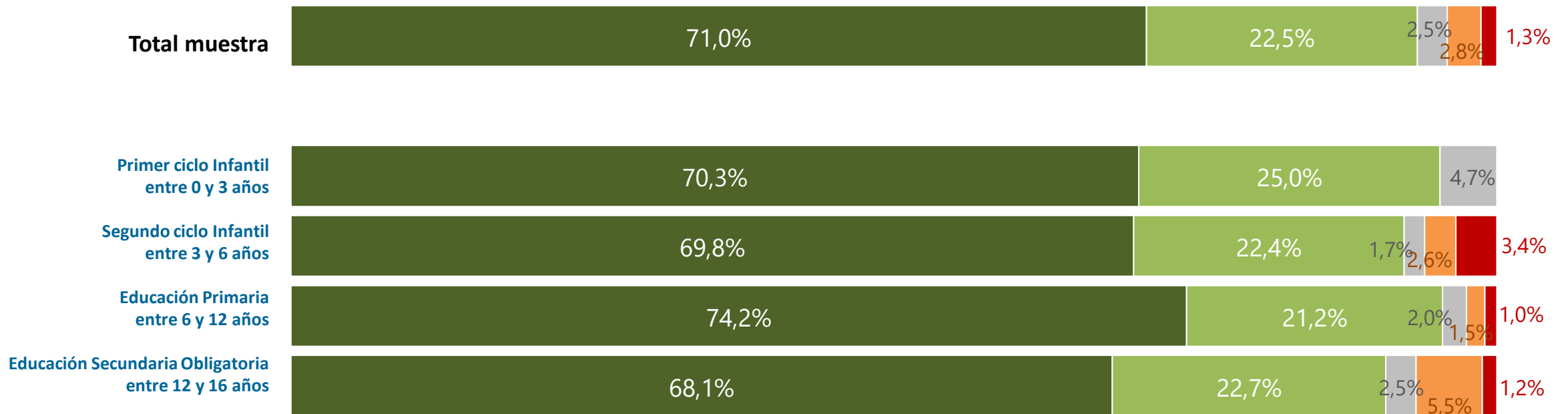
P7. ¿En qué medida considera importante que haya una enfermera escolar en cada colegio/centro de enseñanza para la educación / formación en prevención para la salud y la asistencia que necesiten los niños y las niñas?:

# La enfermera escolar en los centros de enseñanza

La percepción de importancia de la enfermera en los centros educativos es transversal a la edad de los/as niños/as:  
**la enfermera escolar debe tener presencia en todas las etapas educativas**

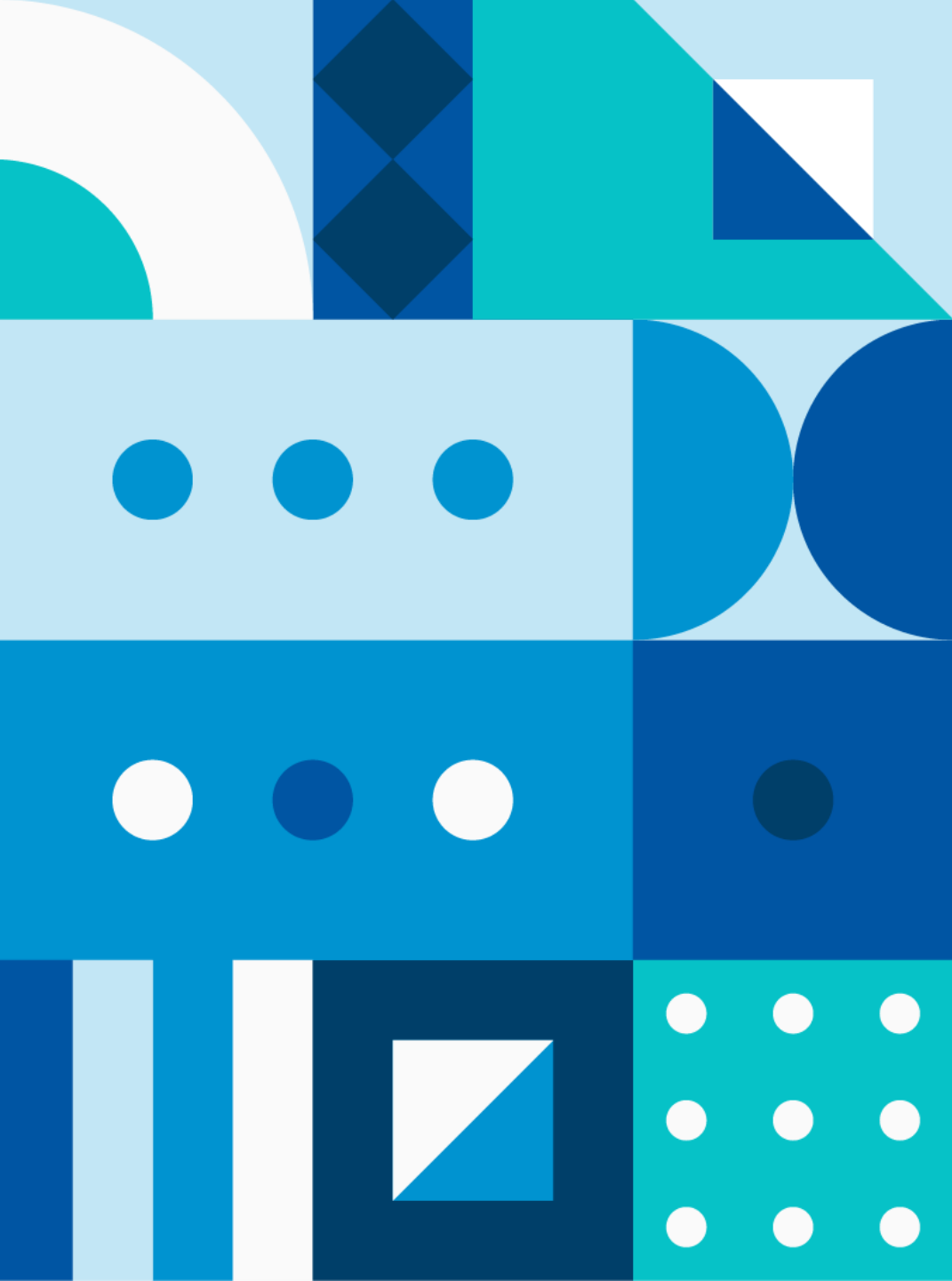
*Grado de importancia de la enfermera escolar para la educación / formación en prevención para la salud y la asistencia que necesiten los niños y las niñas*

■ Muy importante   ■ Bastante importante   ■ Indiferente   ■ Poco importante   ■ Nada importante



Base: Total muestra

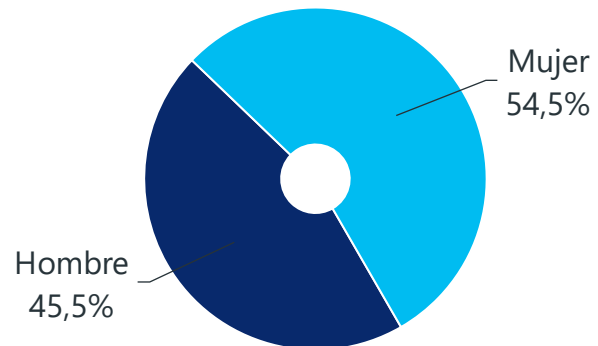
P7. ¿En qué medida considera importante que haya una enfermera escolar en cada colegio/centro de enseñanza para la educación / formación en prevención para la salud y la asistencia que necesiten los niños y las niñas?:



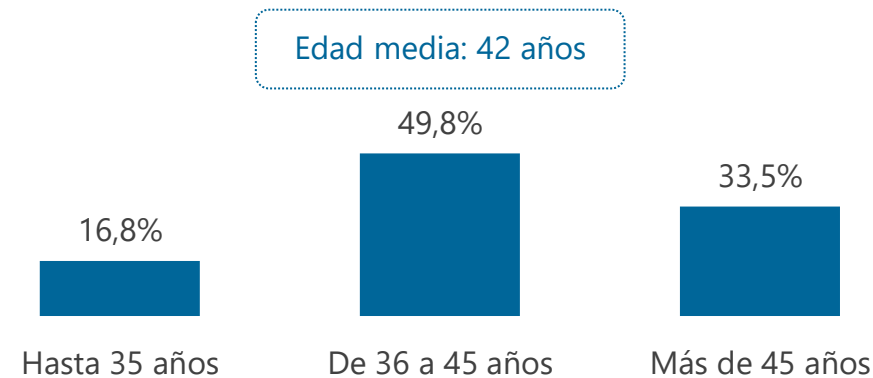
# Caracterización de la muestra

# Caracterización de la muestra

## Género



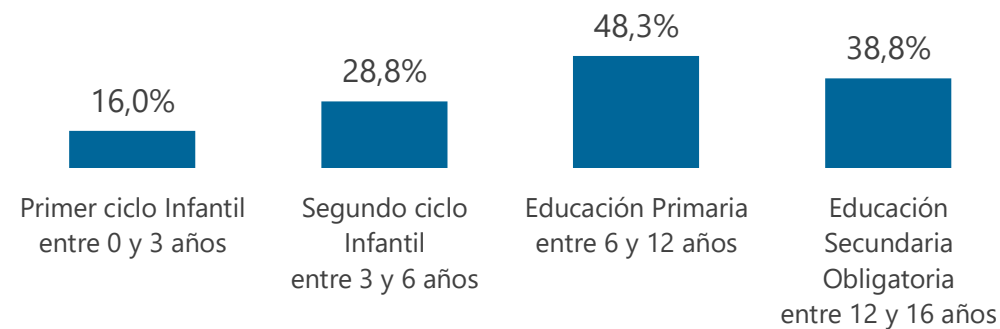
## Edad



## Hijos en el hogar

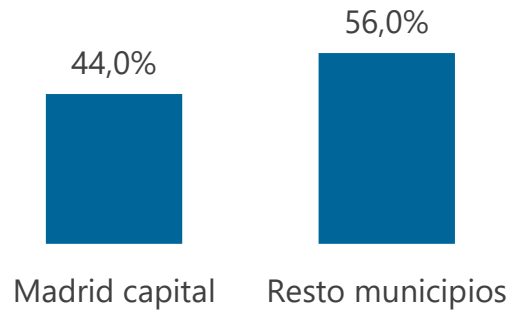


## Etapas escolares de los hijos menores de 17 años

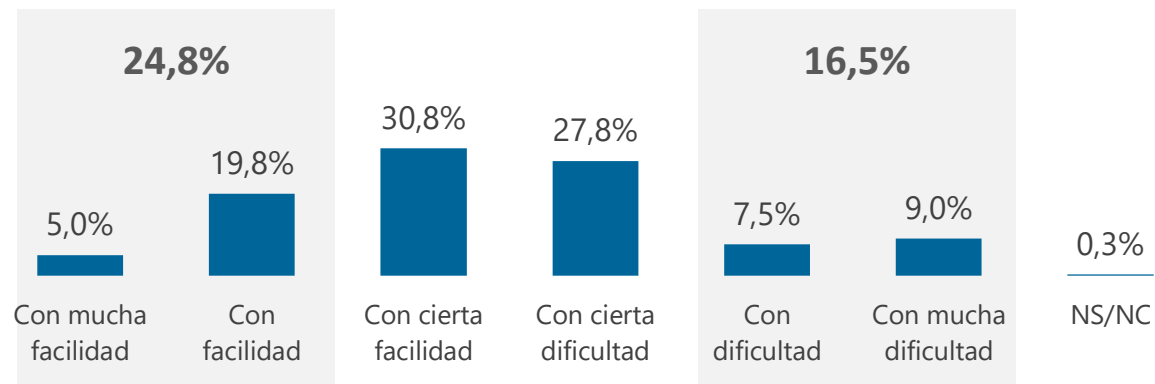


# Caracterización de la muestra

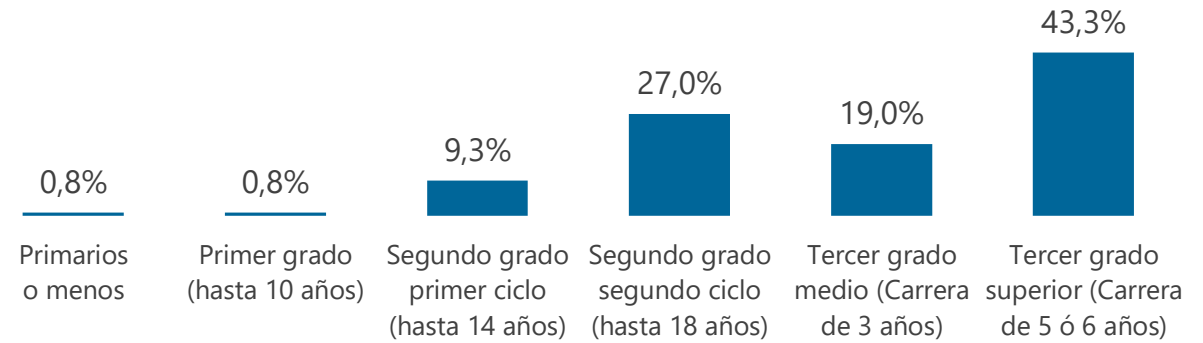
## Localidad de residencia



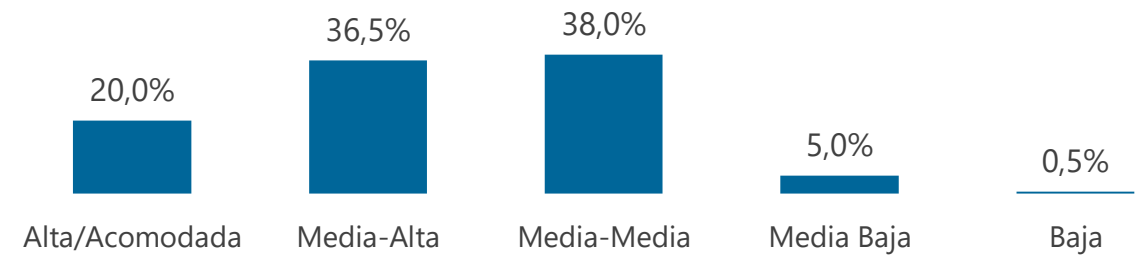
## Situación económica: el hogar llega a fin de mes...



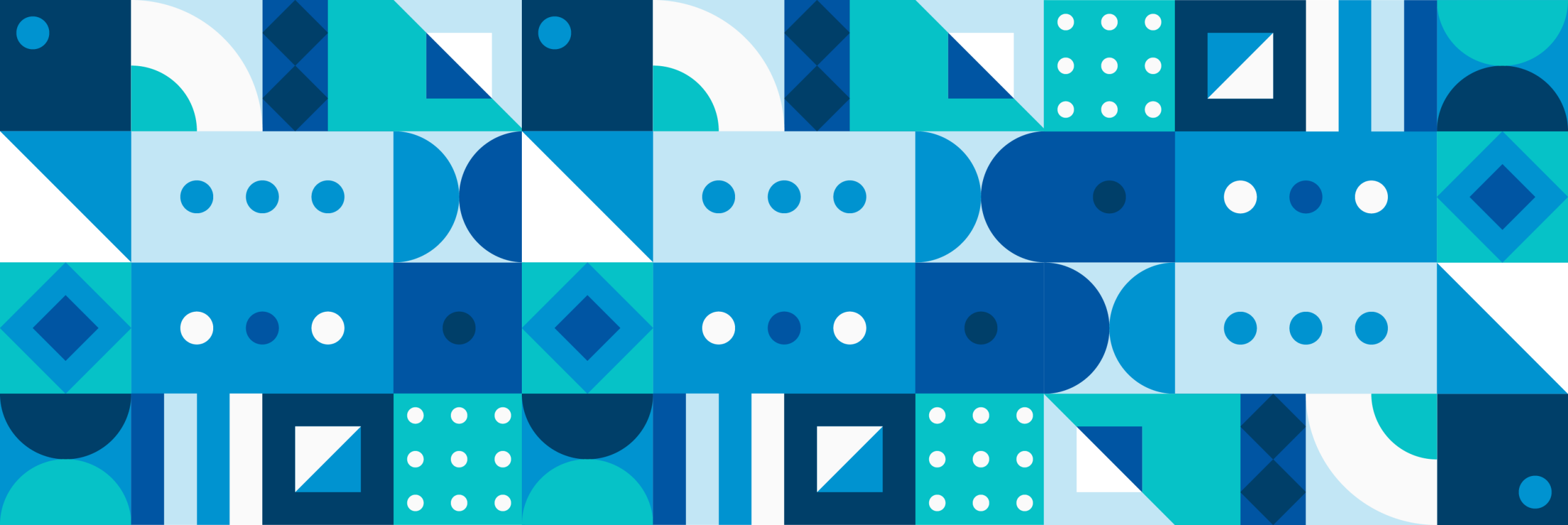
## Formación



## Status







**CODÉM**  
Colegio Oficial de  
Enfermería de Madrid